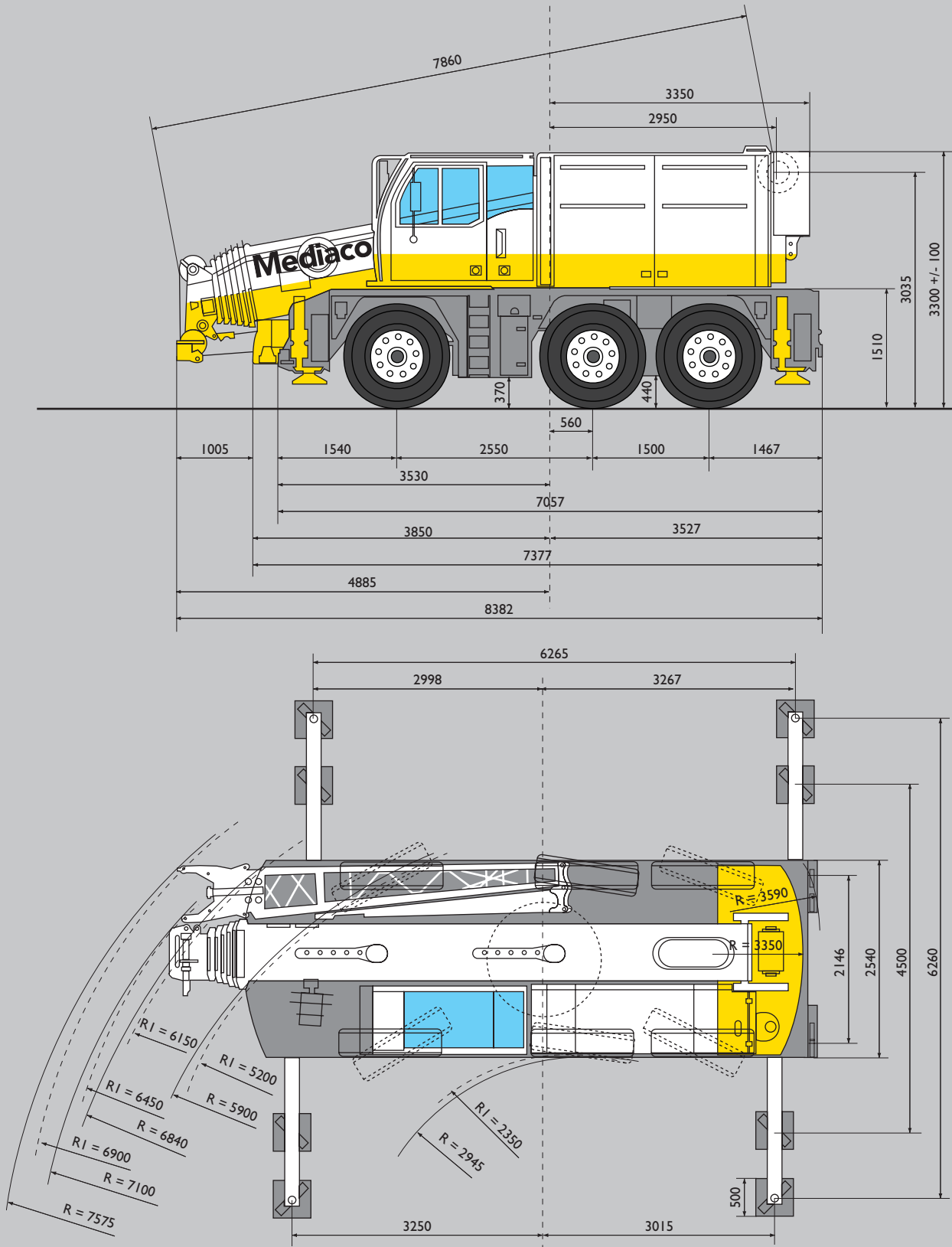
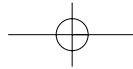


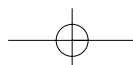
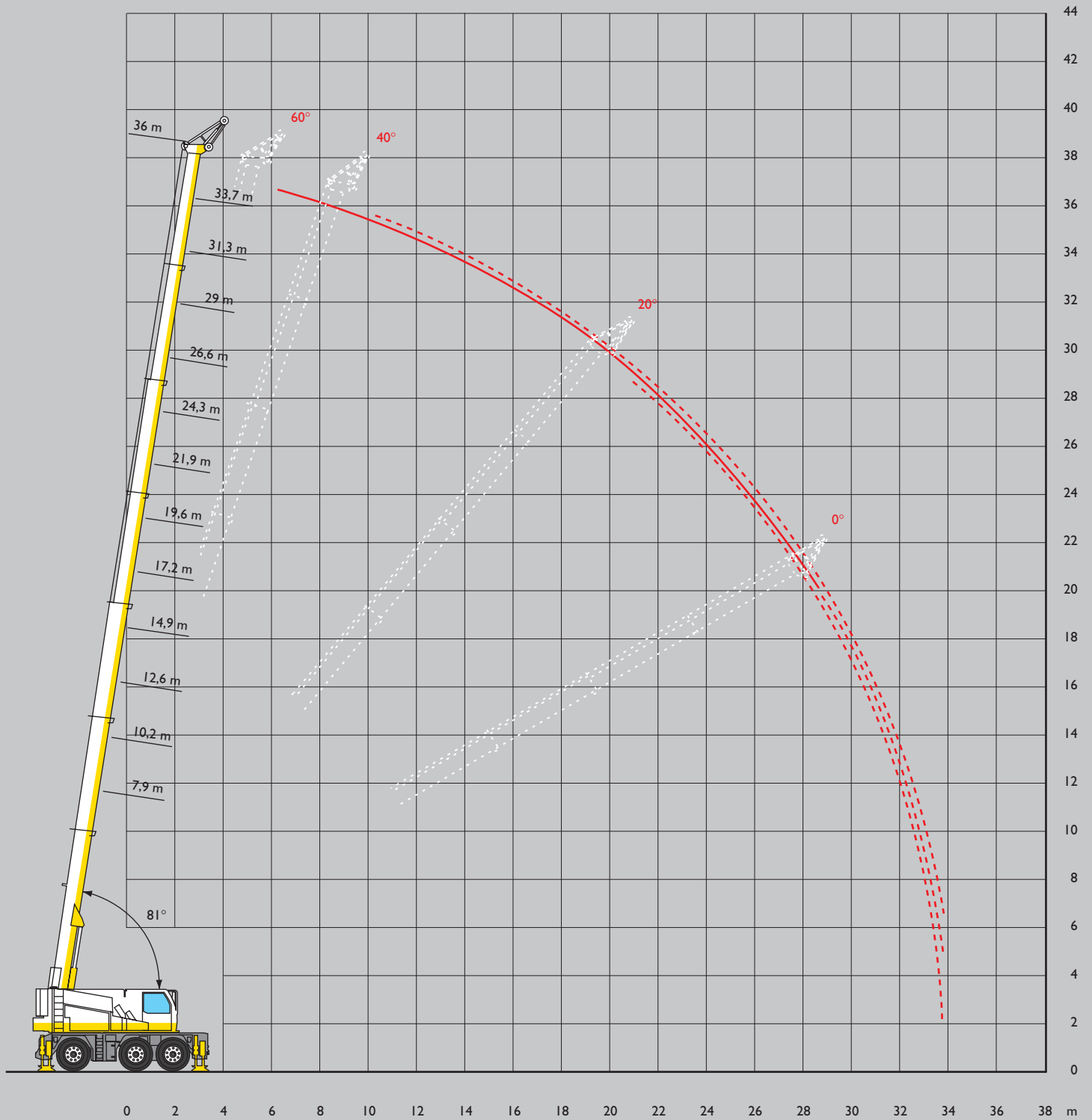
LIEBHERR LTC 1055





LIEBHERR LTC 1055

Flèche de base + fléchette de montage



LIEBHERR LTC 1055



Forces de levage sur flèche

EN TONNE



		7,9**	7,9	10,2	10,2*	12,6	12,6*	14,9	14,9*	17,2	17,2*	19,6	19,6*	21,9	21,9*	m
PORTÉE EN MÈTRE	3	55	50	-	-	-	-	-	-	-	-	-	-	-	-	3
	3,5	46	45,6	44,2	25,9	41,4	22,9	39,4	20,9	-	-	-	-	-	-	3,5
	4	41,6	41,6	41,7	26,3	40,8	22,8	39	20,6	-	-	-	-	-	-	4
	4,5	37,1	37,1	37,5	26,4	37,4	22,7	36	20,4	34,5	19,2	32,5	18,7	28,5	16,8	4,5
	5	-	-	33,8	27	33,7	22,7	33,4	20,3	31,9	19	31	18,4	27,7	16,5	5
	6	-	-	27,9	27,8	28,1	22,7	28,1	20	27,9	18,5	28	17,1	25,4	16	6
	7	-	-	23,4	23,4	23,7	22,3	23,7	19,9	23,9	18,2	23,8	16,5	22,9	15,5	7
	8	-	-	-	-	20,4	20,3	20,6	19,7	20,6	17,9	20,4	16,1	20,2	15,1	8
	9	-	-	-	-	17,9	17,9	18,2	18,1	18,1	17,7	17,9	15,8	17,7	14,7	9
	10	-	-	-	-	-	-	16	16	15,9	15,9	15,7	15,6	15,5	14,3	10
	12	-	-	-	-	-	-	-	-	12,5	12,5	12,3	12,3	12	12	12
	14	-	-	-	-	-	-	-	-	9,6	9,6	10	10	9,4	9,4	14
	16	-	-	-	-	-	-	-	-	-	-	8,2	8,2	7,6	7,6	16
	18	-	-	-	-	-	-	-	-	-	-	-	-	6,6	6,6	18

		24,3	24,3*	26,6	26,6*	29	29*	31,3	31,3*	33,7	33,7*	36	36*	m
PORTÉE EN MÈTRE	4,5	24,8	16,7	21,5	16,5	18,5	16,1	15,5	14,2	-	-	-	-	4,5
	5	24	16,3	21,1	16,1	18,2	15,8	15,3	14	12,6	11,7	-	-	5
	6	21,7	15,7	19,9	15,4	17,4	15,2	14,8	13,5	12,3	11,4	10,7	5,4	6
	7	19,7	15,2	18,3	14,8	16,5	14,6	14,3	12,9	12	11	10,4	5	7
	8	17,9	14,7	16,9	14,3	15,4	13,8	13,6	12,1	11,5	10,5	10,1	4,5	8
	9	16,3	14,3	15,5	13,8	14,4	12,9	12,9	11,3	11,1	10	9,8	3,8	9
	10	15	13,9	14,1	13,1	13,5	12	12,2	10,7	10,6	9,5	9,4	3,6	10
	12	12,3	12,2	11,6	11,4	11,4	10,5	10,7	9,6	9,7	8,7	8,6	3,1	12
	14	9,6	9,6	9,4	9,4	9,3	9,3	9,1	8,7	8,8	7,8	7,7	2,8	14
	16	7,8	7,8	7,9	7,9	7,7	7,7	7,7	7,7	7,6	7	7	2,5	16
	18	6,8	6,8	6,6	6,6	6,6	6,6	6,4	6,4	6,4	6,4	6,3	2,2	18
	20	5,8	5,8	5,8	5,8	5,6	5,6	5,6	5,4	5,5	5,5	5,4	2	20
	22	-	-	5	5	4,9	4,9	4,8	4,6	4,7	4,7	4,5	1,8	22
	24	-	-	-	-	4,3	4,3	4,2	3,9	4,1	4,1	3,9	1,6	24
	26	-	-	-	-	3,1	3,1	3,6	3,4	3,5	3,5	3,3	1,5	26
	28	-	-	-	-	-	-	3,2	2,9	3,1	3,1	2,9	1,3	28
	30	-	-	-	-	-	-	-	-	2,6	2,6	2,5	1,3	30
	32	-	-	-	-	-	-	-	-	-	-	2,1	1,2	32

** sur l'arrière.

* capacité de levage en télescopage.



Forces de levage sur flèche

EN TONNE



		7,9	10,2	10,2*	12,6	12,6*	14,9	14,9*	17,2	17,2*	19,6	19,6*	21,9	21,9*	m
PORTÉE EN MÈTRE	3	48,9	-	-	-	-	-	-	-	-	-	-	-	-	3
	3,5	43,8	43,7	25,9	41,3	22,9	39,4	20,9	-	-	-	-	-	-	3,5
	4	38,7	39	26,3	38,7	22,8	38,4	20,6	-	-	-	-	-	-	4
	4,5	34,1	34,6	26,4	34,7	22,7	34,7	20,4	34,4	19,2	32,5	18,7	28,5	16,8	4,5
	5	-	30,9	27	31,2	22,7	31,2	20,3	31	19	30,8	18,4	27,7	16,5	5
	6	-	25,2	25,2	25,4	22,7	25,5	20	25,7	18,5	25,4	17,1	23,7	16	6
	7	-	21,2	21,2	21,3	21,3	21,7	19,8	21,6	18,2	20,4	16,5	19,2	15,5	7
	8	-	-	-	18,1	18,1	18,3	18,2	17,9	17,7	16,9	16,1	15,9	15	8
	9	-	-	-	14,8	14,8	14,9	14,9	14,8	14,8	14,3	14,3	13,5	13,5	9
	10	-	-	-	-	-	12,5	12,5	12,4	12,4	12,6	12,6	11,6	11,6	10
	12	-	-	-	-	-	-	-	9,2	9,2	9,4	9,4	9,1	9,1	12
	14	-	-	-	-	-	-	-	6,9	6,9	7,3	7,3	7,4	7,4	14
	16	-	-	-	-	-	-	-	-	-	6	6	6	6	16
	18	-	-	-	-	-	-	-	-	-	-	-	5	4,9	18

* sur l'arrière.

LIEBHERR LTC 1055



Forces de levage sur fléchette de montage

EN TONNE



PORTÉE EN MÈTRE	7,9 + 1,2				12,6 + 1,2				17,2 + 1,2				21,9 + 1,2				m
	0°	20°	40°	60°	0°	20°	40°	60°	0°	20°	40°	60°	0°	20°	40°	60°	
3	-	-	20,5	17,7	-	-	-	-	-	-	-	-	-	-	-	-	3
3,5	-	24,7	20	17,6	-	-	21,9	18,3	-	-	-	-	-	-	-	-	3,5
4	-	23,9	19,7	17,5	-	-	21,5	18,1	-	-	-	-	-	-	-	-	4
4,5	-	23	19,4	17,5	-	-	21	17,8	-	-	22,1	18,4	-	-	-	18,4	4,5
5	26,1	22,6	19,4	17,5	-	-	20,5	17,6	-	-	21,8	18,2	-	-	-	18,3	5
5,5	26,1	22,1	19,4	17,5	-	-	20,2	17,4	-	-	21,3	18	-	-	-	18,1	5,5
6	26	22,1	19,4	17,5	-	-	19,9	17,4	-	-	21	17,9	-	-	20,9	18	6
6,5	-	-	-	-	-	23,9	19,6	17,3	-	-	20,7	17,7	-	-	20,5	17,8	6,5
7	-	-	-	-	-	23	19,4	17,3	-	-	20,4	17,6	-	-	20,2	17,5	7
7,5	-	-	-	-	-	21,3	19,2	17,3	-	-	20,1	17,4	-	-	19,9	17,4	7,5
8	-	-	-	-	-	19,8	19,1	17,3	-	-	19,6	17,3	-	-	19,5	17,3	8
8,5	-	-	-	-	-	18,5	18,5	17,3	-	-	18,7	17,2	-	-	18,3	17,1	8,5
9	-	-	-	-	16,9	17,2	17,2	17,2	-	-	17,3	17	-	-	17	16,6	9
9,5	-	-	-	-	16,2	16,1	16,2	16,2	-	16,2	16,3	16,3	-	-	15,9	15,9	9,5
10	-	-	-	-	15,4	15,2	15,2	15,2	-	15,3	15,4	15,4	-	-	15	15	10
10,5	-	-	-	-	14,5	14,6	14,4	14,6	-	14,5	14,5	14,6	-	-	14	14,2	10,5
11	-	-	-	-	-	-	-	-	-	13,6	13,7	13,7	-	-	13,1	13,3	11
11,5	-	-	-	-	-	-	-	-	-	12,8	12,8	12,8	-	-	12,3	12,5	11,5
12	-	-	-	-	-	-	-	-	-	12,1	12,1	12,1	-	-	11,7	11,7	12
13	-	-	-	-	-	-	-	-	10,9	10,9	11	11	-	10,5	10,6	10,6	13
14	-	-	-	-	-	-	-	-	9,8	9,9	9,9	9,9	-	9,5	9,5	9,4	14
15	-	-	-	-	-	-	-	-	8,8	8,9	8,9	8,9	-	8,4	8,4	8,5	15
16	-	-	-	-	-	-	-	-	-	-	-	-	-	7,5	7,6	7,6	16
18	-	-	-	-	-	-	-	-	-	-	-	-	6,2	6,2	6,2	6,3	18
20	-	-	-	-	-	-	-	-	-	-	-	-	5,8	5,8	5,8	5,8	20



Forces de levage sur fléchette de montage

EN TONNE



PORTÉE EN MÈTRE	26,6 + 1,2				31,3 + 1,2				36 + 1,2				m
	0°	20°	40°	60°	0°	20°	40°	60°	0°	20°	40°	60°	
4,5	-	-	-	17,7	-	-	-	-	-	-	-	-	4,5
5,5	-	-	-	17,4	-	-	-	13,9	-	-	-	-	5,5
6,5	-	-	-	17,1	-	-	-	13,4	-	-	-	-	6,5
7,5	-	-	-	16,2	-	-	-	12,6	-	-	-	9,6	7,5
8	-	-	16,2	15,8	-	-	-	12,2	-	-	-	9,4	8
8,5	-	-	15,6	15,3	-	-	-	11,9	-	-	-	9,3	8,5
9	-	-	15	14,8	-	-	-	11,6	-	-	-	9,1	9
9,5	-	-	14,4	14,2	-	-	11,3	11,3	-	-	-	8,9	9,5
10	-	-	13,8	13,7	-	-	11,1	11	-	-	-	8,7	10
10,5	-	-	13,2	13,2	-	-	10,8	10,7	-	-	-	8,5	10,5
11	-	-	12,6	12,6	-	-	10,5	10,4	-	-	8,2	8,2	11
11,5	-	-	12	12	-	-	10,3	10,2	-	-	7,9	8	11,5
12	-	-	11,4	11,5	-	-	10	9,9	-	-	7,7	7,7	12
12,5	-	-	10,8	10,9	-	-	9,7	9,7	-	-	7,5	7,5	12,5
13	-	-	10,2	10,3	-	-	9,5	9,4	-	-	7,4	7,3	13
13,5	-	-	9,8	9,8	-	-	9,2	9,2	-	-	7,2	7,2	13,5
14	-	-	9,3	9,4	-	-	8,9	8,9	-	-	7,1	7,1	14
14,5	-	-	8,8	8,9	-	-	8,5	8,6	-	-	6,9	6,9	14,5
15	-	-	8,3	8,3	-	-	8,1	8,2	-	-	6,8	6,8	15
16	-	7,8	7,6	7,6	-	-	7,4	7,4	-	-	6,5	6,5	16
18	-	6,5	6,5	6,6	-	-	6,3	6,3	-	-	6	6	18
20	-	5,5	5,5	5,5	-	5,3	5,3	5,3	-	-	5,3	5,3	20
22	4,8	4,9	4,9	4,9	-	4,7	4,7	4,7	-	4,3	4,3	4,5	22
24	4,2	4,2	4,2	4,2	-	4	4	4,1	-	3,7	3,7	3,7	24
26	-	-	-	-	3,4	3,5	3,5	3,5	-	3,1	3,2	3,2	26
28	-	-	-	-	3	3	3	3	-	2,7	2,7	2,7	28
30	-	-	-	-	-	-	-	-	2,2	2,2	2,3	2,3	30
32	-	-	-	-	-	-	-	-	1,9	1,9	1,9	1,9	32
34	-	-	-	-	-	-	-	-	1,6	1,6	1,6	1,6	34