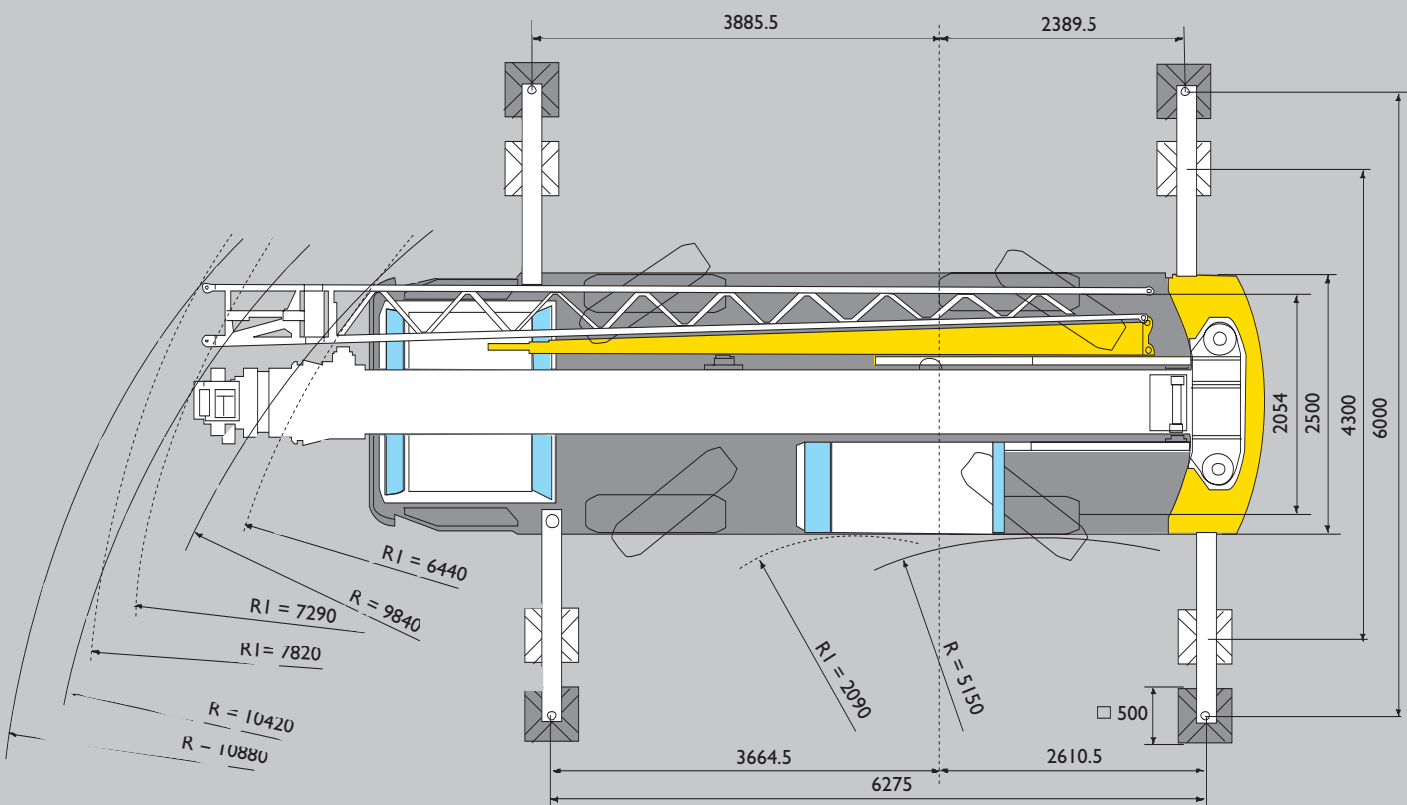
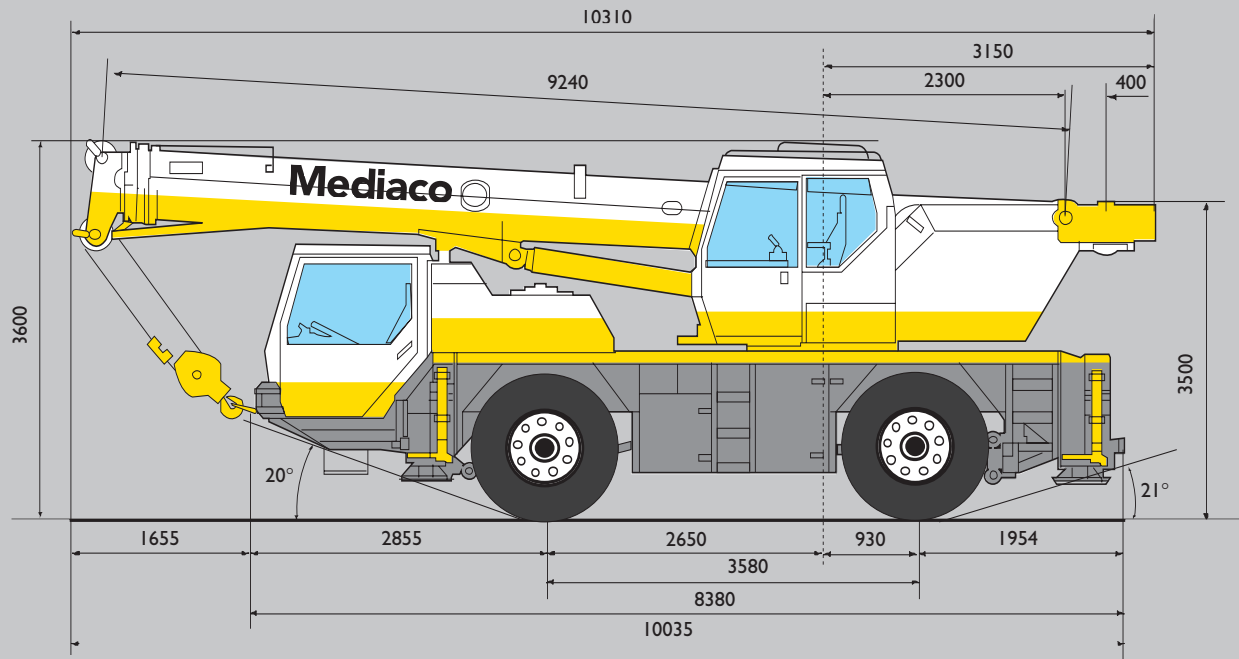
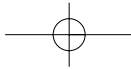


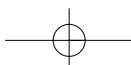
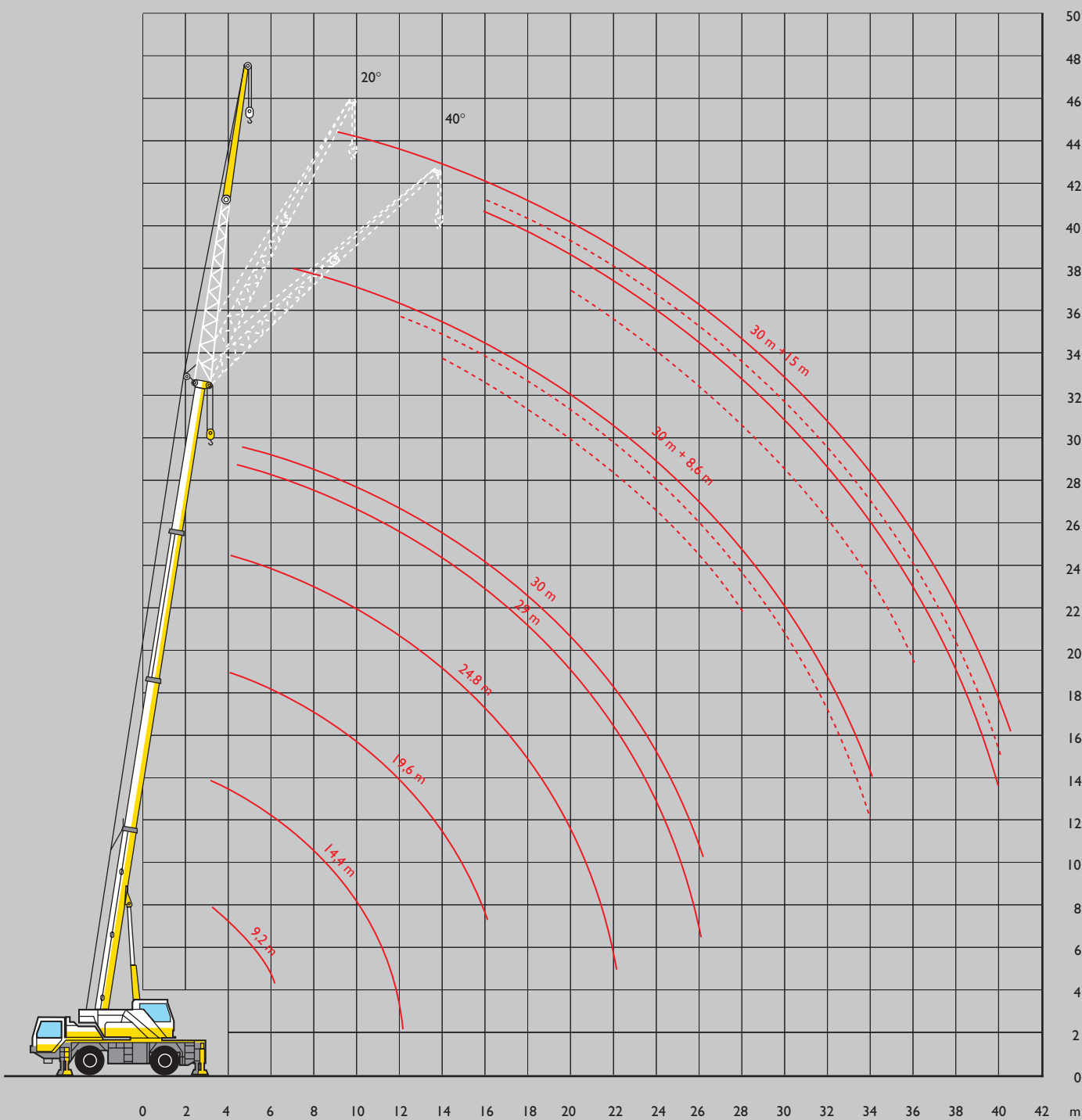
LIEBHERR LTM 1030-2





LIEBHERR LTM 1030-2

Flèche de base



LIEBHERR LTM 1030-2



Forces de levage sur flèche

EN TONNE



	9,2*	9,2	14,4	19,6	24,8	29	30	m
3	35	30	19,1	-	-	-	-	3
3,5	30	27,1	19,5	17,1	-	-	-	3,5
4	26,2	24,6	20	17,5	13	-	-	4
4,5	23,1	22,6	20,6	17,5	13	9	8,3	4,5
5	20,6	20,6	20,6	16,8	13	9	8,3	5
6	16,9	16,9	17,1	15,7	13	9	8,3	6
7	-	-	14,1	13	12	9	8,3	7
8	-	-	11,3	10,9	10,2	8,6	7,9	8
9	-	-	9,3	9,4	8,8	8,2	7,6	9
10	-	-	7,9	8	7,7	7,4	7,2	10
12	-	-	5,8	5,9	6	5,8	5,8	12
14	-	-	-	4,6	4,7	4,7	4,7	14
16	-	-	-	3,7	3,8	3,8	3,8	16
18	-	-	-	-	3	3	2,9	18
20	-	-	-	-	2,5	2,4	2,4	20
22	-	-	-	-	2,1	2	2	22
24	-	-	-	-	-	1,7	1,7	24
26	-	-	-	-	-	1,4	1,4	26

* sur l'arrière.

Élément n° 1	0	0	25	50	75	95	100
Élément n° 2	0	0	25	50	75	95	100
Élément n° 3	0	0	25	50	75	95	100



Forces de levage avec rallonge de flèche

EN TONNE



PORTÉE EN MÈTRE	24,8 + 8,6			29 + 8,6			29 + 15			30 + 15			m
	0°	20°	40°	0°	20°	40°	0°	20°	40°	0°	20°	40°	
6	6,5	-	-	-	-	-	-	-	-	-	-	-	6
7	6,2	-	-	5,5	-	-	-	-	-	-	-	-	7
8	5,9	-	-	5,3	-	-	2,9	-	-	-	-	-	8
9	5,6	-	-	5,2	-	-	2,8	-	-	2,8	-	-	9
10	5,3	4,2	-	5	-	-	2,8	-	-	2,7	-	-	10
12	4,9	4	3,2	4,7	3,8	-	2,6	-	-	2,6	-	-	12
14	4,5	3,7	3,1	4,4	3,6	3	2,4	2	-	2,4	-	-	14
16	4	3,5	3	3,7	3,4	3	2,3	1,9	-	2,3	1,9	-	16
18	3,2	3,3	2,9	3,1	3,2	2,9	2,2	1,8	-	2,1	1,8	-	18
20	2,6	2,8	2,8	2,5	2,7	2,8	2	1,7	1,5	2	1,7	1,5	20
22	2,2	2,4	2,5	2,1	2,3	2,4	1,9	1,7	1,4	1,9	1,6	1,4	22
24	1,9	2	2,1	1,8	1,9	2	1,8	1,6	1,4	1,8	1,6	1,4	24
26	1,6	1,7	-	1,5	1,6	1,7	1,6	1,5	1,4	1,6	1,5	1,4	26
28	1,3	1,4	-	1,3	1,4	1,4	1,3	1,5	1,4	1,3	1,5	1,4	28
30	1,1	-	-	1,1	1,1	-	1,1	1,3	1,4	1,1	1,3	1,4	30
32	-	-	-	0,9	0,9	-	1	1,1	1,2	0,9	1,1	1,2	32
34	-	-	-	0,7	-	-	0,8	0,9	1	0,8	0,9	1	34
36	-	-	-	-	-	-	0,7	0,8	-	0,7	0,8	0,8	36
38	-	-	-	-	-	-	0,5	0,6	-	0,5	0,6	-	38
40	-	-	-	-	-	-	0,4	0,5	-	0,4	0,5	-	40

Élément n° 1	75	75	75	95	95	95	95	95	95	100	100	100
Élément n° 2	75	75	75	95	95	95	95	95	95	100	100	100
Élément n° 3	75	75	75	95	95	95	95	95	95	100	100	100