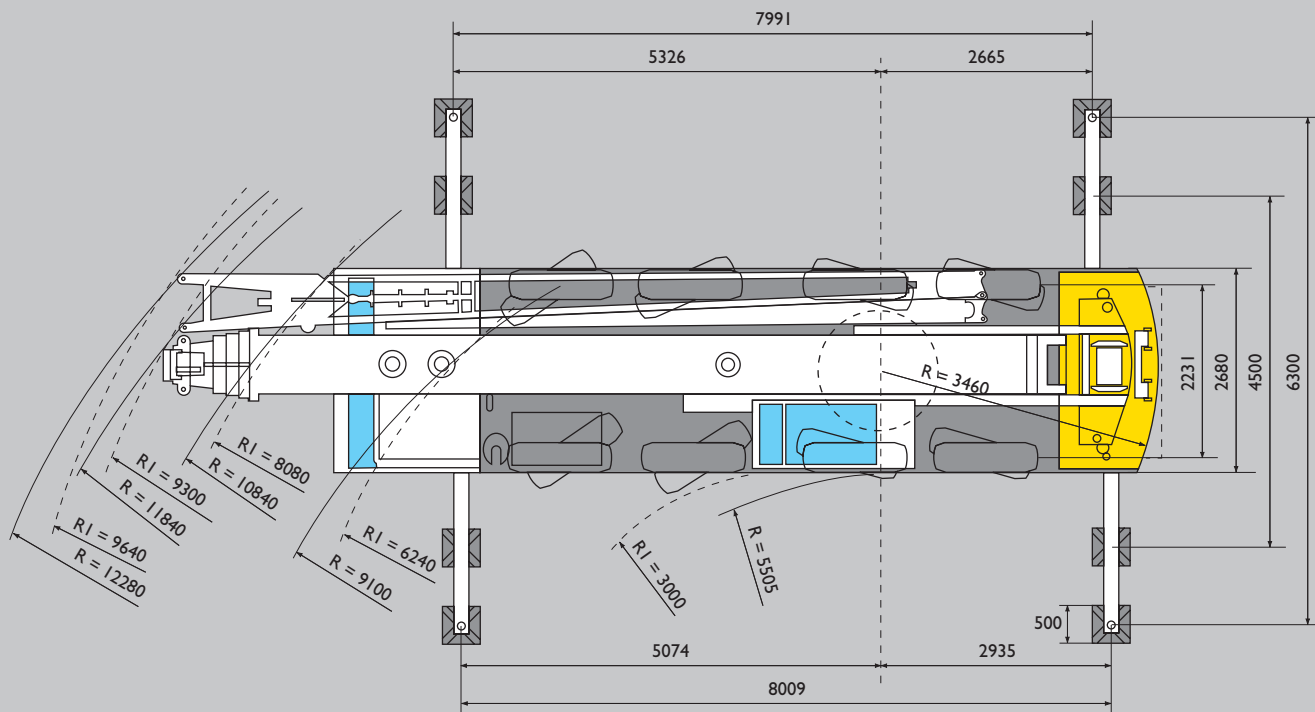
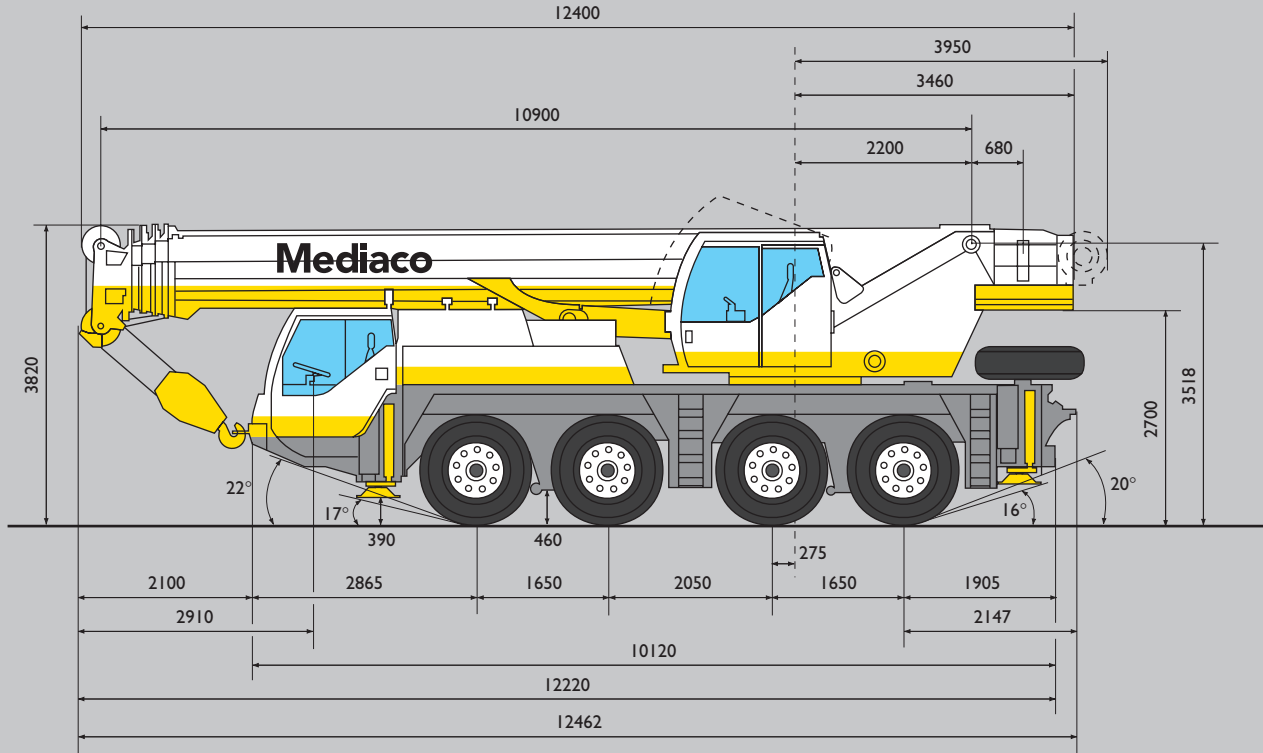
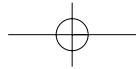


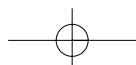
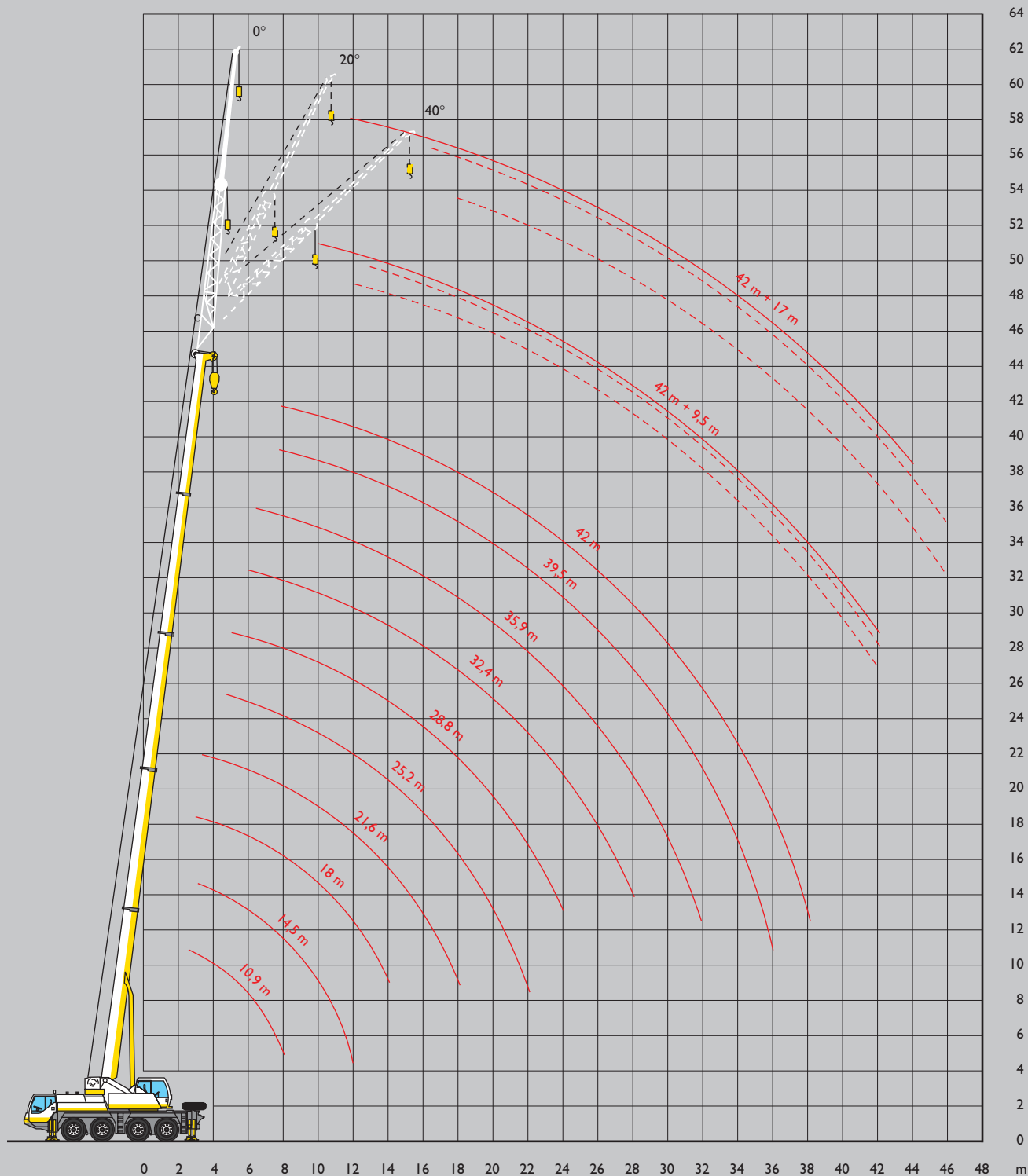
# LIEBHERR LTM 1070





# LIEBHERR LTM 1070

## Flèche de base + fléchette



# LIEBHERR LTM 1070



## Forces de levage sur flèche

EN TONNE



		10,9	14,5	18	21,6	25,2	28,8	32,4	35,9	39,5	42	m
2,5		70*	-	-	-	-	-	-	-	-	-	2,5
3		51	51	45	-	-	-	-	-	-	-	3
3,5		46,5	46	42	37,5	-	-	-	-	-	-	3,5
4		42,5	42	39	35	-	-	-	-	-	-	4
4,5		38,5	38,5	36,5	33	27,8	24,5	-	-	-	-	4,5
5		35,5	35	34	31	28,1	25	-	-	-	-	5
6		30	29,8	29,4	27,2	25,1	22,5	19,8	-	-	-	6
7		25,7	25,2	24,8	24,2	22,5	20,3	18,3	15,3	-	-	7
8		21,9	21,7	21	20,2	19,7	18,5	17	14,3	11,8	10,1	8
9		-	18,9	18,9	17,1	16,8	16,1	15,6	13,4	11,1	9,5	9
10		-	16,1	16,2	14,7	14,5	14	13,9	12,6	10,5	9,1	10
12		-	12,3	12,3	11,4	12,1	10,8	10,9	10,7	9,4	8,2	12
14		-	-	9,6	10,2	9,5	9,2	8,8	8,7	8,5	7,5	14
16		-	-	-	8,2	7,6	8,1	7,1	7,6	7,2	6,9	16
18		-	-	-	6,8	6,6	6,8	6,2	6,4	6,1	6	18
20		-	-	-	-	5,8	5,8	5,4	5,2	4,9	4,9	20
22		-	-	-	-	4,9	4,8	4,6	4,4	4,1	4,1	22
24		-	-	-	-	-	4,2	4	3,8	3,5	3,5	24
26		-	-	-	-	-	-	3,5	3,3	3	3	26
28		-	-	-	-	-	-	3,1	2,9	2,6	2,6	28
30		-	-	-	-	-	-	-	2,5	2,2	2,2	30
32		-	-	-	-	-	-	-	2,2	1,9	1,9	32
34		-	-	-	-	-	-	-	-	1,6	1,6	34
36		-	-	-	-	-	-	-	-	1,3	1,4	36
38		-	-	-	-	-	-	-	-	-	1,1	38

\* sur l'arrière.

Elément n° 1	0	46/0	92/0/0	92/0/0	92/0/0	92/0/0	92/0	92/46	92	100
Elément n° 2	0	0/0	0/0/0	46/0/0	46/92/0	92/92/46	92/92	92/92	92	100
Elément n° 3	0	0/0	0/46/0	0/92/46	46/46/92	46/92/92	46/92	92/92	92	100
Elément n° 4	0	0/46	0/46/92	0/46/92	0/46/92	0/46/92	46/92	46/92	92	100



## Forces de levage sur fléchette

EN TONNE



		10,9 + 9,5			35,9 + 9,5			42 + 9,5			10,9 + 17			35,9 + 17			42 + 17			m
		0°	20°	40°	0°	20°	40°	0°	20°	40°	0°	20°	40°	0°	20°	40°	0°	20°	40°	
3		11,4	-	-	-	-	-	-	-	-	-	-	-	-	-	-	-	-	-	3
3,5		11,4	-	-	-	-	-	-	-	-	-	-	-	-	-	-	-	-	-	3,5
4		11,4	-	-	-	-	-	-	-	-	5,7	-	-	-	-	-	-	-	-	4
4,5		11,4	-	-	-	-	-	-	-	-	5,7	-	-	-	-	-	-	-	-	4,5
5		11,4	-	-	-	-	-	-	-	-	5,7	-	-	-	-	-	-	-	-	5
6		11,4	9,2	-	-	-	-	-	-	-	5,7	-	-	-	-	-	-	-	-	6
7		11,4	8,6	-	-	-	-	-	-	-	5,5	-	-	-	-	-	-	-	-	7
8		10,7	8	6,5	9,2	-	-	-	-	-	5,2	-	-	-	-	-	-	-	-	8
9		9,9	7,6	6,2	9	-	-	-	-	-	4,9	-	-	-	-	-	-	-	-	9
10		9,2	7,3	5,9	8,5	-	-	6	-	-	4,6	3,7	-	4,2	-	-	-	-	-	10
12		8	6,6	5,5	7,7	7,4	-	5,9	5,4	-	4,1	3,4	-	4	-	-	3,5	-	-	12
14		7	6,1	5,2	7	6,7	6	5,4	5,1	-	3,7	3,1	2,7	3,8	-	-	3,3	-	-	14
16		6,1	5,6	5	6,3	6	5,8	5	4,7	4,6	3,3	2,9	2,5	3,7	3,1	-	3,2	-	-	16
18		-	-	-	5,6	5,5	5,6	4,6	4,4	4,4	3,1	2,7	2,4	3,6	2,9	-	3,1	2,8	-	18
20		-	-	-	4,6	4,9	5,1	4,2	4,2	4,1	2,8	2,5	2,3	3,4	2,8	2,4	3,1	2,7	-	20
22		-	-	-	4,2	4,1	4,4	3,9	3,8	3,9	2,6	2,4	2,3	3,3	2,7	2,4	3	2,6	2,3	22
24		-	-	-	3,7	3,8	3,9	3,3	3,5	3,7	2,4	2,3	-	3,2	2,6	2,3	2,9	2,5	2,3	24
26		-	-	-	3,2	3,4	3,5	2,8	3	3,2	-	-	-	3	2,6	2,3	2,7	2,5	2,2	26
28		-	-	-	2,8	2,9	3	2,4	2,6	2,8	-	-	-	2,8	2,5	2,2	2,5	2,4	2,2	28
30		-	-	-	2,4	2,5	2,6	2	2,2	2,3	-	-	-	2,6	2,5	2,2	2,2	2,4	2,2	30
32		-	-	-	2,1	2,2	2,3	1,7	1,9	2	-	-	-	2,2	2,4	2,2	1,9	2,2	2,2	32
34		-	-	-	1,8	1,9	2	1,4	1,6	1,7	-	-	-	1,9	2,2	2,2	1,6	1,9	2,1	34
36		-	-	-	1,5	1,6	1,7	1,2	1,3	1,4	-	-	-	1,7	1,9	2,1	1,3	1,6	1,8	36
38		-	-	-	1,3	1,4	1,4	1	1,1	1,1	-	-	-	1,5	1,6	1,8	1,1	1,4	1,5	38
40		-	-	-	1,1	1,1	1,1	0,8	0,9	0,9	-	-	-	1,3	1,4	1,5	0,9	1,1	1,3	40
42		-	-	-	0,9	0,9	-	0,6	0,7	0,7	-	-	-	1,1	1,2	1,3	0,7	0,9	1,1	42
44		-	-	-	-	-	-	-	-	-	-	-	-	0,9	1	1,1	0,6	0,8	0,9	44
46		-	-	-	-	-	-	-	-	-	-	-	-	0,7	0,8	0,8	-	0,6	0,7	46
48		-	-	-	-	-	-	-	-	-	-	-	-	0,6	0,7	-	-	-	-	48

Elément n° 1	0		92/46		100		0		92/46		100
Elément n° 2	0		92/92		100		0		92/92		100
Elément n° 3	0		92/92		100		0		92/92		100
Elément n° 4	0		46/92		100		0		46/92		100