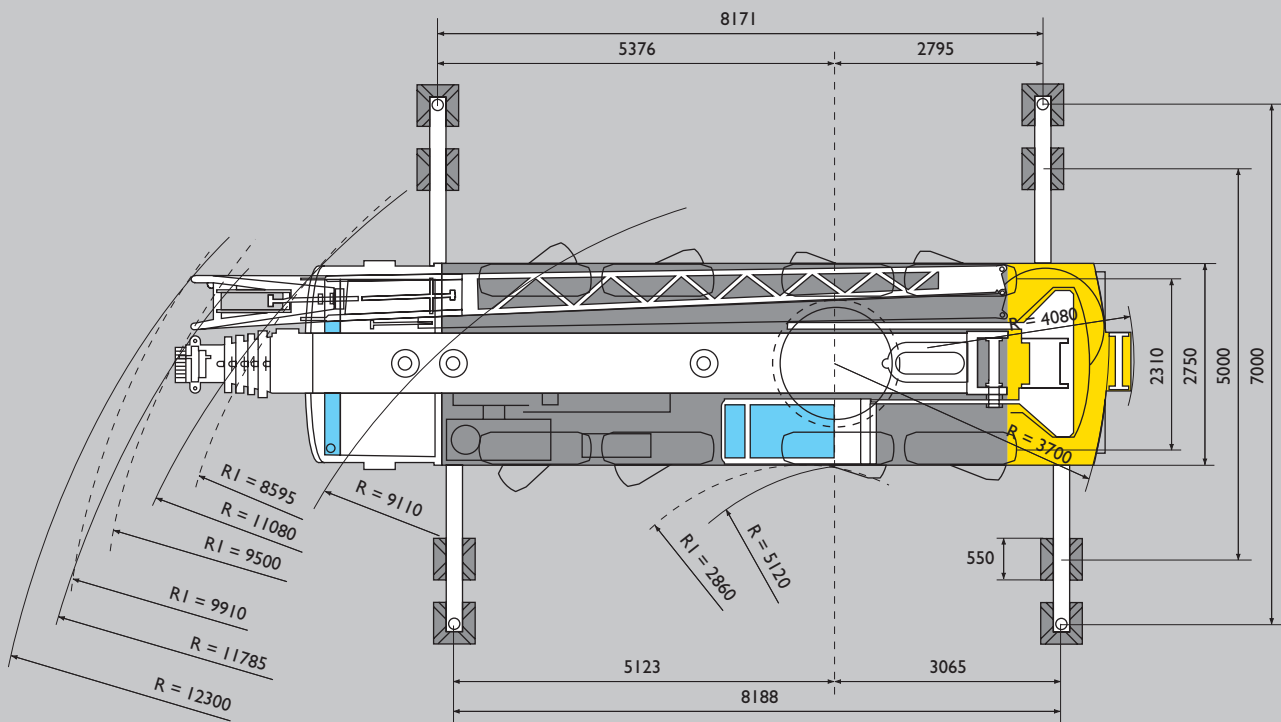
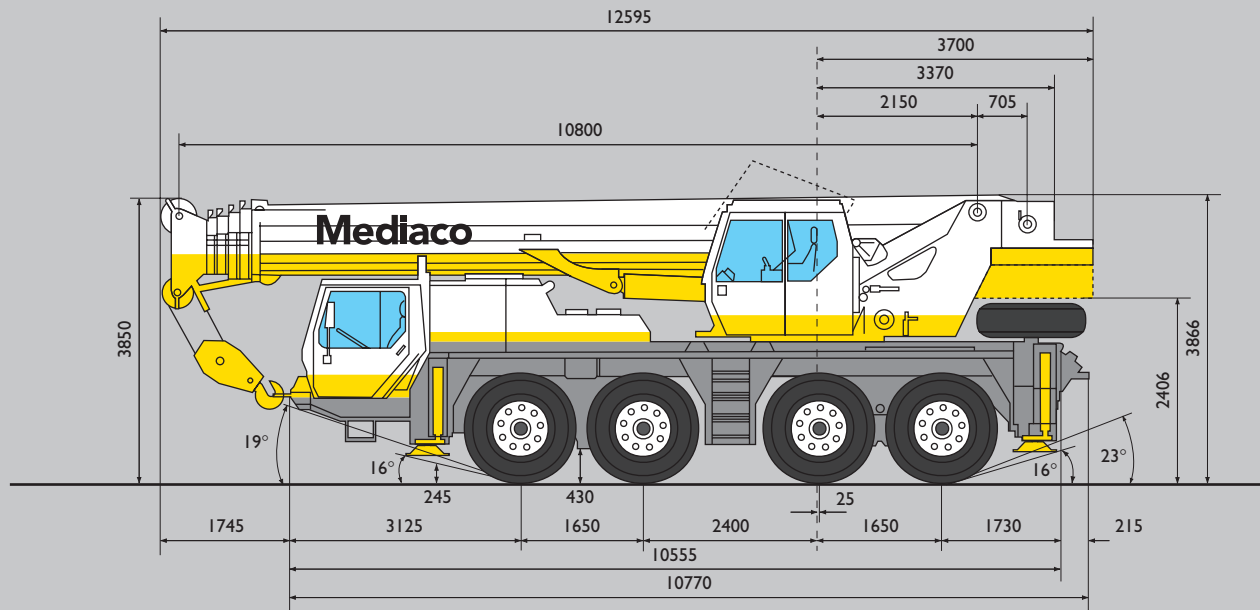
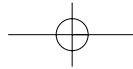


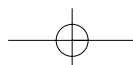
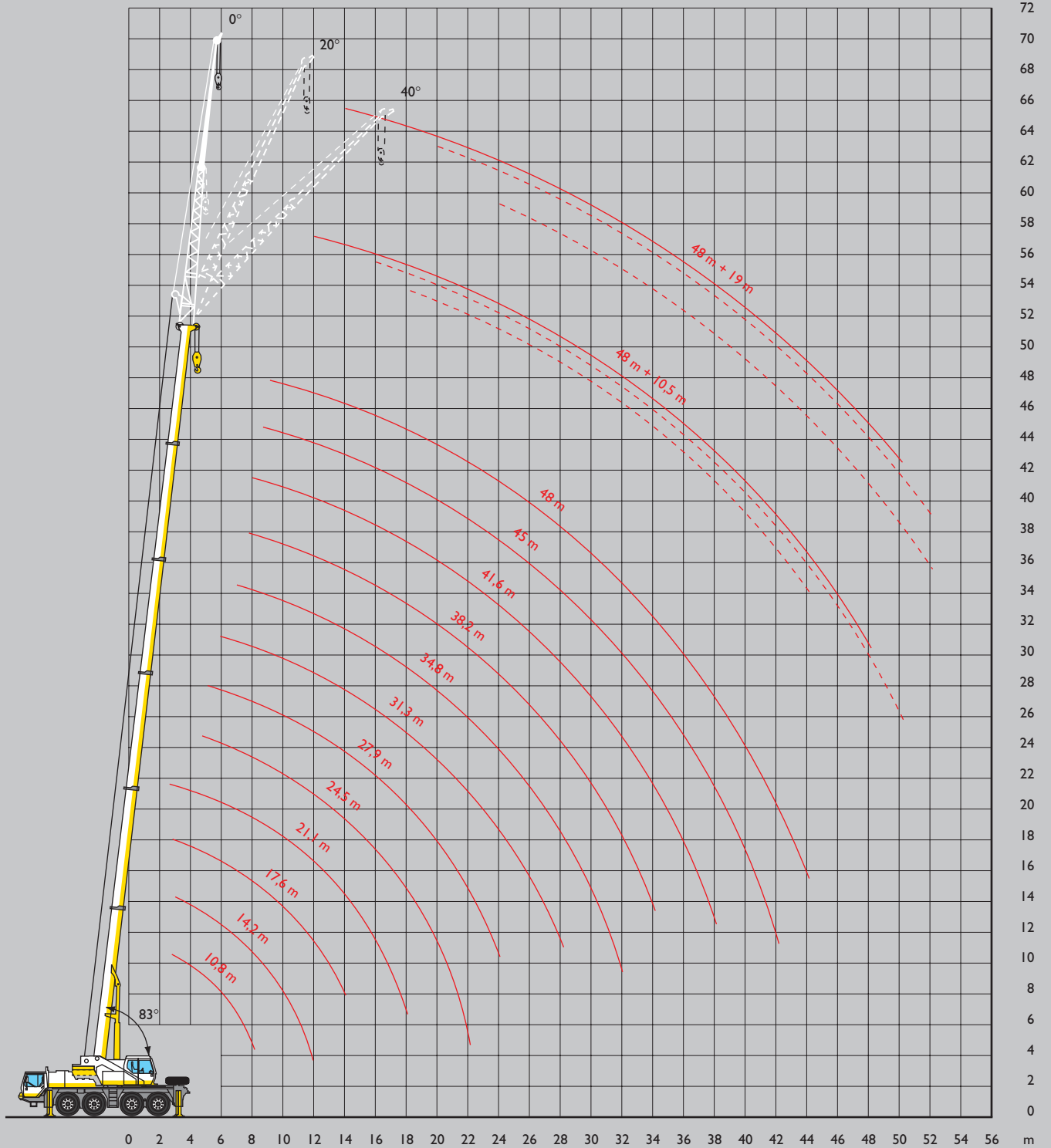
LIEBHERR LTM 1080-I

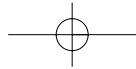




LIEBHERR LTM 1080-I

Flèche de base + fléchette





LIEBHERR LTM 1080-I



Forces de levage sur flèche

EN TONNE



	10,8*	10,8	14,2	17,6	21,1	24,5	27,9	31,3	34,8	38,2	41,6	45	48	m
2,5	80	-	-	-	-	-	-	-	-	-	-	-	-	2,5
3	71	62	62	57	-	-	-	-	-	-	-	-	-	3
3,5	63	56	56	53	46	-	-	-	-	-	-	-	-	3,5
4	57	52	52	49,5	44	-	-	-	-	-	-	-	-	4
4,5	52	47,5	47,5	46	42	35	-	-	-	-	-	-	-	4,5
5	47	44	44	43	40	33,5	27,9	-	-	-	-	-	-	5
6	39	38	37,5	37	36,5	30,5	26,1	22,6	-	-	-	-	-	6
7	33,5	33	32,5	32,5	32	28	24,5	21,2	18,2	-	-	-	-	7
8	28,9	28,5	28,3	27,7	27,5	25,6	22,9	19,9	17,3	15	12,8	-	-	8
9	-	-	24,6	24,1	23,8	22,9	21	18,7	16,5	14,3	12,3	10,8	8,7	9
10	-	-	21,6	21,1	20,6	19,9	19,5	17,5	15,8	13,7	11,8	10,5	8,4	10
12	-	-	16,1	15,7	15,5	15,5	15,3	15,2	13,8	12,4	10,9	9,6	7,7	12
14	-	-	-	12,1	12	12,1	12,2	12,3	12,1	11,1	9,8	8,6	7,2	14
16	-	-	-	-	9,4	9,6	9,9	10,1	10	10	8,8	7,8	6,5	16
18	-	-	-	-	7,6	7,9	8	8,3	8,3	8,5	8	7,1	6	18
20	-	-	-	-	-	7,1	6,5	6,9	7	7,2	7,2	6,5	5,5	20
22	-	-	-	-	-	6,3	5,6	6,3	5,8	6,1	6,2	5,9	5,1	22
24	-	-	-	-	-	-	5	5,6	5,2	5	5,2	5,4	4,7	24
26	-	-	-	-	-	-	-	4,9	4,8	4,5	4,8	4,5	4,4	26
28	-	-	-	-	-	-	-	4,2	4,4	4,1	4,3	3,9	3,9	28
30	-	-	-	-	-	-	-	-	4,1	3,8	3,7	3,4	3,4	30
32	-	-	-	-	-	-	-	-	3,7	3,5	3,3	3	2,9	32
34	-	-	-	-	-	-	-	-	-	3,1	2,9	2,6	2,5	34
36	-	-	-	-	-	-	-	-	-	-	2,6	2,3	2,2	36
38	-	-	-	-	-	-	-	-	-	-	2,3	2	1,9	38
40	-	-	-	-	-	-	-	-	-	-	-	1,7	1,7	40
42	-	-	-	-	-	-	-	-	-	-	-	1,4	1,4	42
44	-	-	-	-	-	-	-	-	-	-	-	-	1,2	44

Élément n° 1	0	0	0/0	46/0/0	92/0/0	92/0/0	92/0/0	92/0/0	92/0/0	92/0	92/46	92	100
Élément n° 2	0	0	46/0	46/0/0	46/0/0	92/0/0	92/0/0	92/92/0	92/92/46	92/92	92/92	92	100
Élément n° 3	0	0	0/0	0/0/0	0/0/0	0/92/0	46/92/46	46/92/92	92/92/92	92/92	92/92	92	100
Élément n° 4	0	0	0/0	0/46/0	0/92/46	0/46/92	0/92/92	46/46/92	46/92/92	46/92	92/92	92	100
Élément n° 5	0	0	0/46	0/46/92	0/46/92	0/46/92	0/46/92	0/46/92	0/46/92	46/92	46/92	92	100

* sur l'arrière.



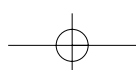
Forces de levage sur flèche

EN TONNE



	10,8	14,2	17,6	21,1	24,5	27,9	31,3	34,8	38,2	41,6	45	48	m
3	61	61	57	-	-	-	-	-	-	-	-	-	3
3,5	56	56	53	46	-	-	-	-	-	-	-	-	3,5
4	51	51	49,5	44	-	-	-	-	-	-	-	-	4
4,5	46,5	46,5	46	42	35	-	-	-	-	-	-	-	4,5
5	42,5	42,5	42	39	33,5	27,9	-	-	-	-	-	-	5
6	35,5	35,5	32,5	30	28,5	26,1	22,6	-	-	-	-	-	6
7	30	28,8	26,1	24,3	23,2	22,3	21,2	18,2	-	-	-	-	7
8	23,6	23,6	21,4	19,8	19	18,4	18	17,3	15	12,8	-	-	8
9	-	19,1	17,7	16,5	15,8	15,5	15,2	14,8	14,3	12,3	10,8	8,7	9
10	-	16,8	14,9	13,9	13,8	13,2	13,4	12,8	12,8	11,8	10,5	8,4	10
12	-	12,1	11	10,2	11,9	10,4	11,1	10,5	9,9	9,8	9,6	7,7	12
14	-	-	9,6	8,5	9,7	9	8,9	8,9	8,5	8,5	7,9	7,2	14
16	-	-	-	7,5	7,6	7,7	7,2	7,7	7,3	7	6,4	6,3	16
18	-	-	-	6,4	6,2	6,4	6,2	6,5	6,1	5,8	5,3	5,2	18
20	-	-	-	-	5,1	5,7	5,5	5,3	5	4,8	4,3	4,3	20
22	-	-	-	-	4,5	4,7	4,5	4,4	4,1	3,9	3,5	3,5	22
24	-	-	-	-	-	4,1	3,9	3,7	3,5	3,3	2,9	2,9	24
26	-	-	-	-	-	-	3,3	3,2	2,9	2,7	2,4	2,3	26
28	-	-	-	-	-	-	2,9	2,8	2,5	2,3	2	1,9	28
30	-	-	-	-	-	-	-	2,4	2,1	1,9	1,6	1,5	30
32	-	-	-	-	-	-	-	-	1,8	1,6	1,3	1,2	32
34	-	-	-	-	-	-	-	2	-	1,5	1,3	1	34
36	-	-	-	-	-	-	-	-	-	1,1	0,8	-	36
38	-	-	-	-	-	-	-	-	-	-	-	-	38

Élément n° 1	0	0/0	46/0/0	92/0/0	92/0/0	92/0/0	92/0/0	92/0/0	92/0	92/46	92	100
Élément n° 2	0	46/0	46/0/0	46/0/0	92/0/0	92/0/0	92/92/0	92/92/46	92/92	92/92	92	100
Élément n° 3	0	0/0	0/0/0	0/0/0	0/92/0	46/92/46	46/92/92	92/92/92	92/92	92/92	92	100
Élément n° 4	0	0/0	0/46/0	0/92/46	0/46/92	0/92/92	46/46/92	46/92/92	46/92	92/92	92	100
Élément n° 5	0	0/46	0/46/92	0/46/92	0/46/92	0/46/92	0/46/92	0/46/92	46/92	46/92	92	100



LIEBHERR LTM 1080-I



Forces de levage sur flèche

EN TONNE



PORTÉE EN MÈTRE	38,2 + 10,5			45 + 10,5			48 + 10,5			38,2 + 19			45 + 19			48 + 19			m
	0°	20°	40°	0°	20°	40°	0°	20°	40°	0°	20°	40°	0°	20°	40°	0°	20°	40°	
10	8,7	-	-	-	-	-	-	-	-	-	-	-	-	-	-	-	-	-	10
12	8,4	-	-	5,7	-	-	4,1	-	-	3,4	-	-	-	-	-	-	-	-	12
14	7,9	6,6	-	5,3	4,7	-	4	-	-	3,3	-	-	2,7	-	-	2,4	-	-	14
16	7,1	6,3	5,5	4,9	4,4	-	3,8	3,7	-	3,2	-	-	2,7	-	-	2,4	-	-	16
18	6,4	6,1	5,4	4,5	4,1	4	3,6	3,5	3,5	3	2,6	-	2,6	-	-	2,4	-	-	18
20	5,9	5,7	5,3	4,2	3,9	3,7	3,4	3,4	3,3	2,9	2,5	-	2,6	2,2	-	2,4	2,1	-	20
22	5,3	5,2	5,2	4	3,6	3,5	3,3	3,2	3,2	2,8	2,4	2,1	2,5	2,2	-	2,3	2	-	22
24	4,9	4,7	4,8	3,7	3,4	3,3	3,1	3,1	3,1	2,8	2,4	2,1	2,5	2,1	1,9	2,2	2	1,8	24
26	4,3	4,3	4,4	3,5	3,3	3,2	2,9	2,9	2,9	2,7	2,3	2	2,4	2,1	1,9	2,1	2	1,8	26
28	3,7	4	4	3,3	3,1	3	2,7	2,8	2,8	2,6	2,2	2	2,3	2,1	1,9	2	2	1,8	28
30	3,2	3,5	3,6	3,1	2,9	2,9	2,6	2,6	2,7	2,5	2,2	2	2,2	2	1,9	1,9	1,9	1,7	30
32	2,8	3	3,1	2,8	2,8	2,7	2,4	2,5	2,5	2,4	2,1	2	2,1	2	1,9	1,9	1,8	1,7	32
34	2,4	2,6	2,7	2,5	2,6	2,7	2,3	2,3	2,4	2,3	2,1	1,9	2	1,9	1,8	1,8	1,8	1,7	34
36	2,2	2,3	2,3	2,1	2,3	2,4	2	2,2	2,2	2,2	2	1,9	1,9	1,8	1,8	1,7	1,7	1,7	36
38	2,1	2,1	-	1,8	2	2,1	1,8	1,9	2,1	2	2	1,9	1,8	1,7	1,7	1,6	1,6	1,6	38
40	1,9	2	-	1,6	1,7	1,8	1,5	1,7	1,8	1,8	2	1,9	1,7	1,7	1,7	1,5	1,6	1,6	40
42	1,8	1,8	-	1,3	1,5	1,5	1,3	1,4	1,5	1,6	1,8	1,9	1,5	1,6	1,6	1,4	1,5	1,5	42
44	1,6	1,6	-	1,1	1,2	-	1,1	1,2	1,2	1,5	1,5	1,7	1,3	1,6	1,6	1,2	1,4	1,4	44
46	1,4	-	-	0,9	1	-	0,8	1	-	1,4	1,4	-	1,1	1,3	1,5	1	1,3	1,3	46
48	-	-	-	0,7	0,8	-	0,7	0,8	-	1,3	1,3	-	0,9	1,1	1,3	0,9	1,1	1,2	48
50	-	-	-	-	0,6	-	-	0,6	-	1,2	1,2	-	0,8	1	1,1	0,7	0,9	1	50
52	-	-	-	-	-	-	-	-	-	1	1,1	-	0,6	0,8	-	-	0,7	0,8	52
54	-	-	-	-	-	-	-	-	-	0,9	-	-	-	0,6	-	-	-	-	54

Élément n° 1	92/0		92		100		92/0		92		100
Élément n° 2	92/92		92		100		92/92		92		100
Élément n° 3	92/92		92		100		92/92		92		100
Élément n° 4	46/92		92		100		46/92		92		100
Élément n° 5	46/92		92		100		46/92		92		100



Forces de levage sur flèche

EN TONNE



PORTÉE EN MÈTRE	38,2 + 10,5			45 + 10,5			48 + 10,5			38,2 + 19			45 + 19			48 + 19			m
	0°	20°	40°	0°	20°	40°	0°	20°	40°	0°	20°	40°	0°	20°	40°	0°	20°	40°	
10	8,7	-	-	-	-	-	-	-	-	-	-	-	-	-	-	-	-	-	10
12	8,4	-	-	5,7	-	-	4,1	-	-	3,4	-	-	-	-	-	-	-	-	12
14	7,3	6,6	-	5,3	4,7	-	4	-	-	3,3	-	-	2,7	-	-	2,4	-	-	14
16	6	6,3	5,5	4,9	4,4	-	3,8	3,7	-	3,2	-	-	2,7	-	-	2,4	-	-	16
18	4,9	5,5	5,4	4,5	4,1	4	3,6	3,5	3,5	3	2,6	-	2,6	-	-	2,4	-	-	18
20	4,2	4,5	4,9	4	3,9	3,7	3,4	3,4	3,3	2,9	2,5	-	2,6	2,2	-	2,4	2,1	-	20
22	3,9	3,7	4,1	3,3	3,6	3,5	3,2	3,2	3,2	2,8	2,4	2,1	2,5	2,2	-	2,3	2	-	22
24	3,4	3,4	3,4	2,7	3,1	3,3	2,6	3	3,1	2,8	2,4	2,1	2,5	2,1	1,9	2,2	2	1,8	24
26	2,9	3,1	3,1	2,2	2,6	2,9	2,1	2,5	2,8	2,5	2,3	2	2,4	2,1	1,9	2,1	2	1,8	26
28	2,4	2,7	2,8	1,8	2,1	2,4	1,7	2	2,3	2,3	2,2	2	2	2,1	1,9	1,9	2	1,8	28
30	2	2,2	2,4	1,4	1,7	1,9	1,3	1,6	1,9	2,2	2,2	2	1,6	2	1,9	1,5	1,9	1,7	30
32	1,7	1,9	2	1,1	1,4	1,6	1	1,3	1,5	1,9	2	2	1,3	1,8	1,9	1,2	1,7	1,7	32
34	1,4	1,6	1,7	0,8	1,1	1,2	0,7	1	1,2	1,6	1,9	1,9	1	1,5	1,8	0,9	1,4	1,7	34
36	1,2	1,3	1,4	-	0,8	0,9	-	0,7	0,9	1,4	1,7	1,8	0,8	1,2	1,5	0,7	1,1	1,5	36
38	0,9	1,1	-	-	-	0,7	-	-	-	1,1	1,4	1,6	-	0,9	1,2	-	0,9	1,2	38
40	0,7	0,8	-	-	-	-	-	-	-	0,9	1,2	1,4	-	0,7	1	-	0,6	0,9	40
42	-	0,6	-	-	-	-	-	-	-	0,8	1	1,1	-	-	0,7	-	-	0,7	42
44	-	-	-	-	-	-	-	-	-	0,6	0,8	0,9	-	-	-	-	-	-	44
46	-	-	-	-	-	-	-	-	-	-	0,6	-	-	-	-	-	-	-	46

Élément n° 1	92/0		92		100		92/0		92		100
Élément n° 2	92/92		92		100		92/92		92		100
Élément n° 3	92/92		92		100		92/92		92		100
Élément n° 4	46/92		92		100		46/92		92		100
Élément n° 5	46/92		92		100		46/92		92		100