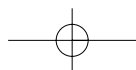
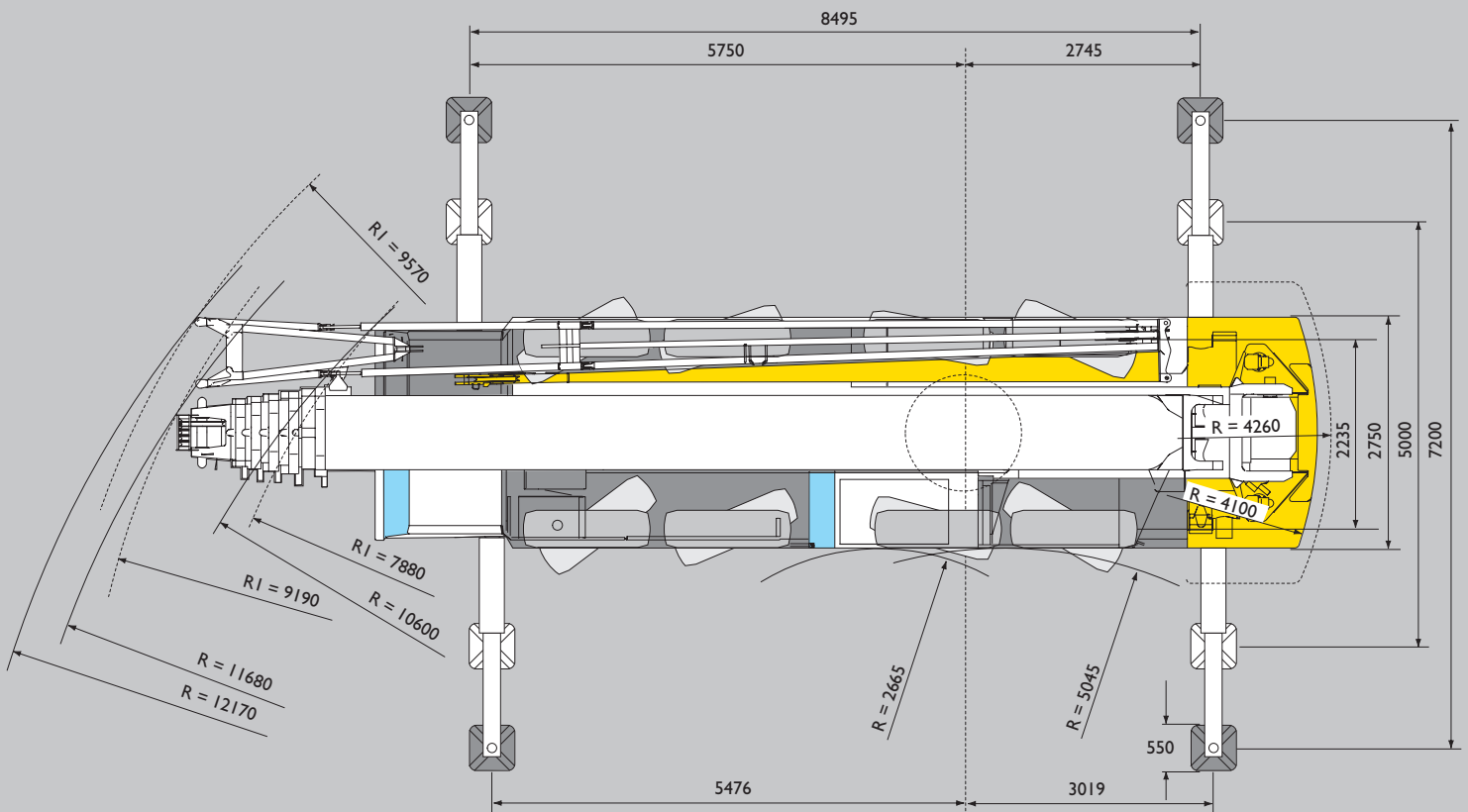
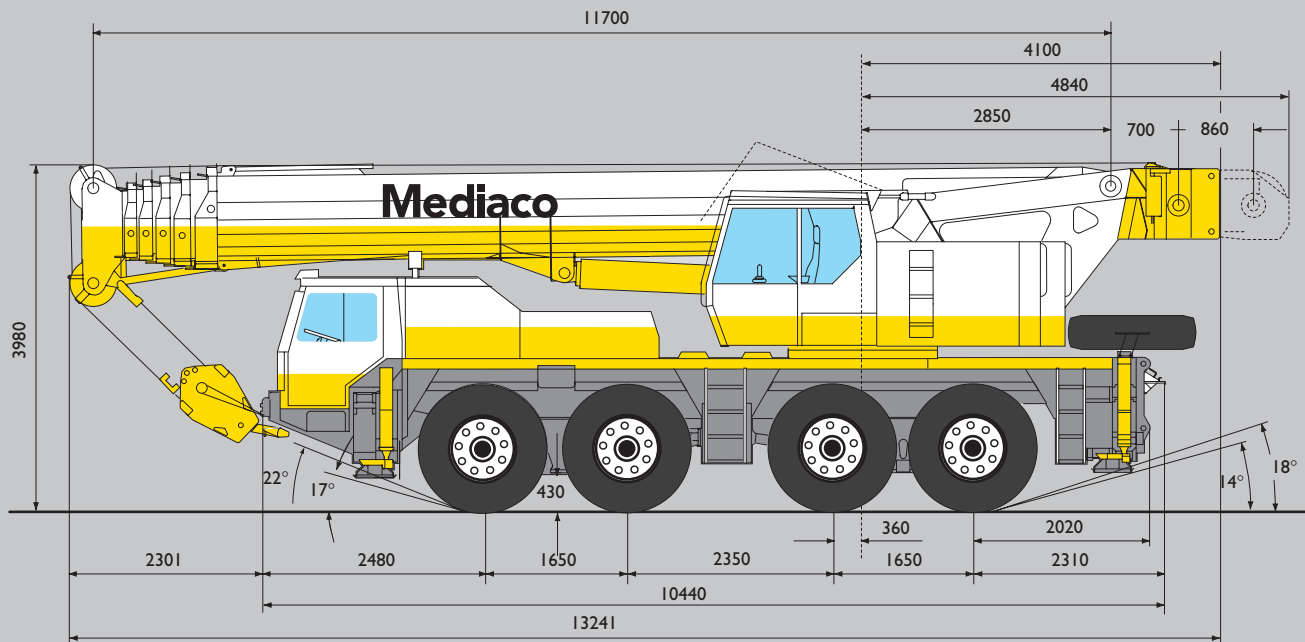
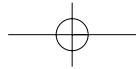


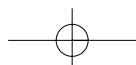
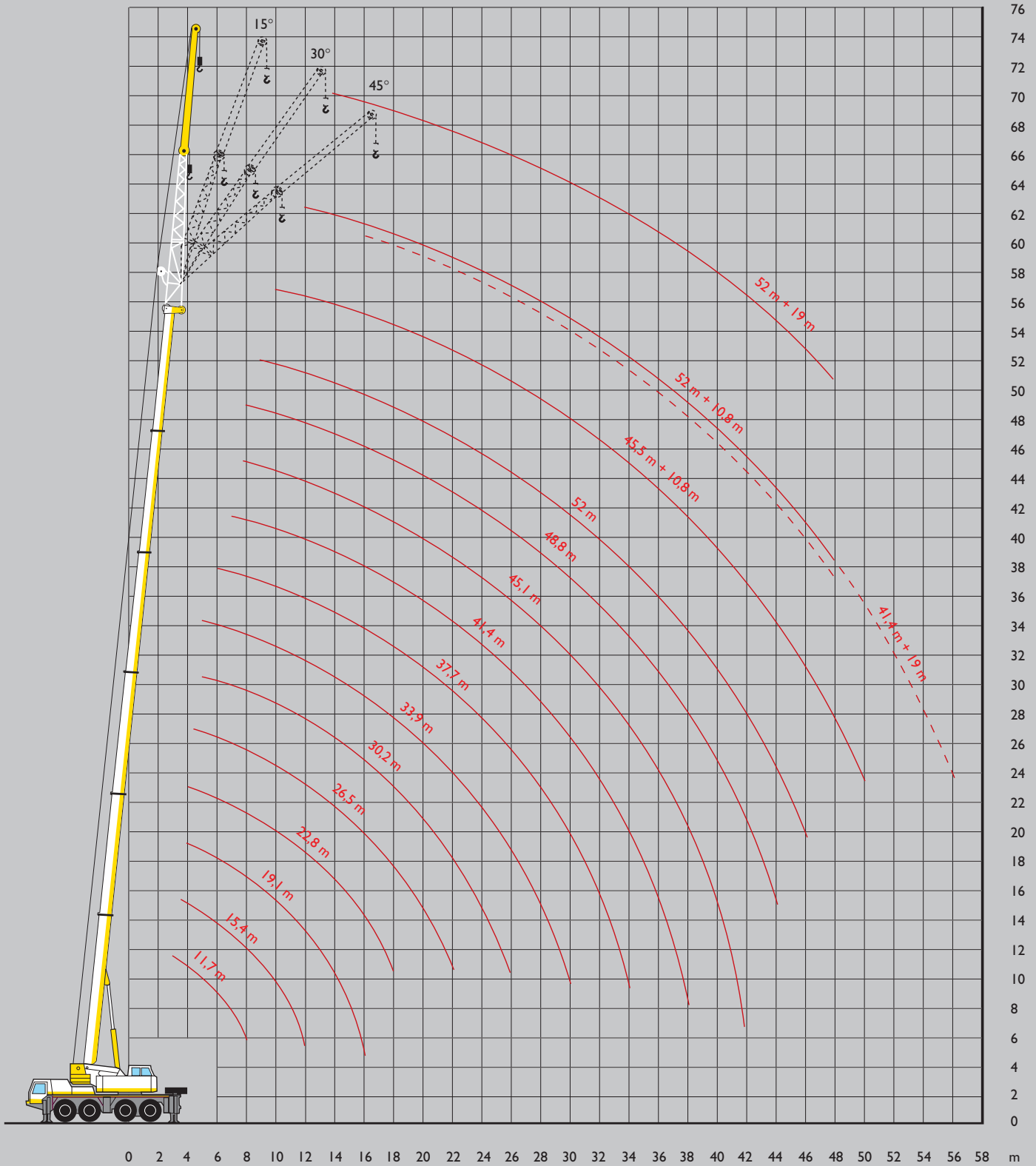
# LIEBHERR LTM 1090-2





# LIEBHERR LTM 1090-2

## Flèche de base + rallonge de flèche



# LIEBHERR LTM 1090-2



## Forces de levage sur flèche

EN TONNE



	11,7*	11,7	15,4	19,1	22,8	26,5	30,2	33,9	37,7	41,4	45,1	48,8	52	m
3	90	74	-	-	-	-	-	-	-	-	-	-	-	3
3,5	82	74	69	60	-	-	-	-	-	-	-	-	-	3,5
4	74	69	66	56	48,5	-	-	-	-	-	-	-	-	4
4,5	66	63	63	53	46	41	-	-	-	-	-	-	-	4,5
5	59	59	59	50	43,5	39	33,5	29	-	-	-	-	-	5
6	49,5	49,5	49	44,5	39	35	31	27,1	23,4	-	-	-	-	6
7	42	42	41,5	40,5	35	31,5	28,3	25,1	22,1	19,1	-	-	-	7
8	36	35,5	35	34,5	32	28,5	26	23,2	20,6	18,1	15,3	12,5	-	8
9	-	-	29,7	29,1	28,1	26	24	21,6	19,1	17	14,7	12	10,2	9
10	-	-	25,6	25,1	24,3	23,4	22,2	20,1	17,8	16	14,1	11,5	9,8	10
12	-	-	19,6	19,2	18,5	18,2	17,9	17,4	15,5	14,1	12,8	10,6	9	12
14	-	-	-	14,8	14,4	14,5	14,4	14,5	13,6	12,5	11,4	9,8	8,3	14
16	-	-	-	13	11,3	11,5	11,8	11,9	11,8	11,2	10,2	9,1	7,7	16
18	-	-	-	-	9,1	9,6	9,6	10,4	9,8	10	9,1	8,5	7,1	18
20	-	-	-	-	-	8,7	7,8	9,4	8,3	8,6	8,2	7,7	6,6	20
22	-	-	-	-	-	7,9	6,7	8	7,5	7,2	7,2	7	6,1	22
24	-	-	-	-	-	-	6,1	6,9	6,8	6,4	6,4	6,4	5,6	24
26	-	-	-	-	-	-	5,7	5,9	6	5,9	5,8	5,6	5,1	26
28	-	-	-	-	-	-	-	5,1	5,2	5,4	5,1	4,7	4,6	28
30	-	-	-	-	-	-	-	4,4	4,7	4,7	4,4	4	4	30
32	-	-	-	-	-	-	-	-	4,4	4,1	3,8	3,5	3,5	32
34	-	-	-	-	-	-	-	-	4	3,7	3,4	3,1	3	34
36	-	-	-	-	-	-	-	-	-	3,3	3	2,7	2,6	36
38	-	-	-	-	-	-	-	-	-	3	2,7	2,3	2,3	38
40	-	-	-	-	-	-	-	-	-	-	2,4	2	1,9	40
42	-	-	-	-	-	-	-	-	-	-	2,1	1,7	1,7	42
44	-	-	-	-	-	-	-	-	-	-	-	1,4	1,4	44
46	-	-	-	-	-	-	-	-	-	-	-	-	1,2	46

\* sur l'arrière.



## Forces de levage sur flèche

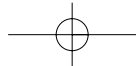
EN TONNE



	11,7*	11,7	15,4	19,1	22,8	26,5	30,2	33,9	37,7	41,4	45,1	48,8	52	m
3	90	74	-	-	-	-	-	-	-	-	-	-	-	3
3,5	79	74	69	60	-	-	-	-	-	-	-	-	-	3,5
4	70	68	66	56	48,5	-	-	-	-	-	-	-	-	4
4,5	62	62	62	53	46	41	-	-	-	-	-	-	-	4,5
5	56	56	56	50	43,5	39	33,5	29	-	-	-	-	-	5
6	46,5	46,5	46	43	39	35	31	27,1	23,4	-	-	-	-	6
7	39	37,5	37	34,5	31,5	30	28,3	25,1	22,1	19,1	-	-	-	7
8	32	31,5	31	28,7	26,4	25,2	24,4	23,2	20,6	18,1	15,3	12,5	-	8
9	-	-	25,8	24,3	22,3	21,4	20,9	20,6	19,1	17	14,7	12	10,2	9
10	-	-	21,4	20,9	19,2	18,4	18,1	18	17,5	16	14,1	11,5	9,8	10
12	-	-	16,9	15,7	14,5	14	13,9	14,7	13,7	13,8	12,8	10,6	9	12
14	-	-	-	13,7	11,1	12	11	12,6	11,5	11,2	11,1	9,8	8,3	14
16	-	-	-	11,1	9,7	10,7	9,2	10,5	10,3	9,2	9,3	9,1	7,7	16
18	-	-	-	-	8,8	9,1	8,2	8,8	8,8	8,2	8,4	7,8	7,1	18
20	-	-	-	-	-	7,6	7,4	7,2	7,3	7,5	7	6,6	6,5	20
22	-	-	-	-	-	6,4	6,6	6	6,5	6,3	5,8	5,6	5,4	22
24	-	-	-	-	-	-	5,7	5,5	5,7	5,3	4,9	4,5	4,4	24
26	-	-	-	-	-	-	5,2	5	4,9	4,4	4,1	3,8	3,7	26
28	-	-	-	-	-	-	-	4,4	4,2	3,8	3,5	3,2	3,1	28
30	-	-	-	-	-	-	-	3,9	3,7	3,3	3	2,7	2,6	30
32	-	-	-	-	-	-	-	-	3,3	2,9	2,6	2,2	2,2	32
34	-	-	-	-	-	-	-	-	2,9	2,5	2,2	1,9	1,8	34
36	-	-	-	-	-	-	-	-	-	2,2	1,9	1,5	1,5	36
38	-	-	-	-	-	-	-	-	-	1,9	1,6	1,2	1,2	38
40	-	-	-	-	-	-	-	-	-	-	1,3	1	-	40
42	-	-	-	-	-	-	-	-	-	-	1,1	-	-	42

Élément n° 1	0	0/0	46/0	92/0	92/0	92/0	92/0/0	92/0/0	92/0	92/46	92	100
Élément n° 2	0	46/0	46/0	46/0	92/0	92/0	92/92/0	92/92/46	92/92	92/92	92	100
Élément n° 3	0	0/0	0/0	0/0	0/92	46/92	46/92/92	92/92/92	92/92	92/92	92	100
Élément n° 4	0	0/0	0/46	0/46	0/46	0/92	46/46/92	46/92/92	46/92	92/92	92	100
Élément n° 5	0	0/46	0/46	0/92	0/46	0/46	0/46/92	0/46/92	46/92	46/92	92	100

\* sur l'arrière.



# LIEBHERR LTM 1090-2



## Forces de levage avec rallonge de flèche

EN TONNE



PORTÉE EN MÈTRE	37,7 + 10,8				41,4 + 10,8				45,1 + 10,8				48,8 + 10,8				52 + 10,8			m
	0°	15°	30°	45°	0°	15°	30°	45°	0°	15°	30°	45°	0°	15°	30°	45°	0°	15°	30°	
8	10,2	-	-	-	-	-	-	-	-	-	-	-	-	-	-	-	-	-	-	8
9	10	-	-	-	8,3	-	-	-	-	-	-	-	-	-	-	-	-	-	-	9
10	9,8	-	-	-	8,2	-	-	-	7,1	-	-	-	-	-	-	-	-	-	-	10
12	9,5	7,1	-	-	8,1	6,1	-	-	7	-	-	-	5,6	-	-	-	4,9	-	-	12
14	9,1	6,4	4,4	-	7,9	5,6	3,7	-	6,8	4,7	-	-	5,4	3,6	-	-	4,6	3	-	14
16	8,8	5,9	4,1	3,2	7,8	5,1	3,5	2,7	6,7	4,4	3	2,2	5,1	3,4	2,6	-	4,3	2,8	2	16
18	8,5	5,4	3,9	3,1	7,6	4,7	3,3	2,6	6,2	4,1	2,8	2,2	4,9	3,2	2,4	1,8	4	2,7	1,9	18
20	7,6	5	3,7	3	6,9	4,3	3,1	2,5	5,7	3,8	2,7	2,1	4,5	3,1	2,3	1,8	3,7	2,6	1,8	20
22	6,8	4,6	3,5	2,9	6,2	4	3	2,4	5,3	3,5	2,5	2	4,2	3	2,2	1,7	3,5	2,4	1,7	22
24	5,9	4,3	3,3	2,8	5,6	3,8	2,8	2,4	4,9	3,3	2,4	2	3,9	2,8	2,1	1,6	3,3	2,3	1,6	24
26	4,8	4	3,1	2,7	5	3,5	2,7	2,3	4,6	3,1	2,3	1,9	3,6	2,7	2	1,6	3,1	2,2	1,5	26
28	4	3,8	3	2,6	4,2	3,3	2,6	2,3	4,2	2,9	2,2	1,8	3,4	2,6	1,9	1,5	2,9	2,1	1,4	28
30	3,5	3,5	2,9	2,6	3,6	3,1	2,5	2,2	3,6	2,7	2,1	1,8	3,2	2,4	1,8	1,5	2,7	2	1,3	30
32	3	3,2	2,8	2,5	3,1	2,9	2,4	2,2	3,2	2,6	2,1	1,8	3,1	2,3	1,8	1,4	2,6	1,8	1,3	32
34	2,7	2,8	2,7	2,4	2,8	2,8	2,4	2,1	2,9	2,4	2	1,7	2,8	2,2	1,7	1,4	2,4	1,7	1,2	34
36	2,6	2,4	2,5	2,3	2,7	2,5	2,3	2,1	2,8	2,3	1,9	1,7	2,5	2,1	1,6	1,4	2,3	1,6	1,1	36
38	2,5	2,2	2,1	2,2	2,6	2,2	2,2	2,1	2,5	2,2	1,8	1,7	2,1	2	1,6	1,3	2	1,5	1,1	38
40	2,3	2,1	1,9	1,8	2,5	2,1	1,9	2	2,2	2	1,8	1,6	1,8	1,9	1,5	1,3	1,7	1,4	1	40
42	2,2	2	1,9	1,7	2,2	2,1	1,9	1,7	1,9	1,9	1,7	1,6	1,5	1,7	1,4	1,3	1,4	1,3	1	42
44	2,1	1,9	1,8	-	1,9	2	1,8	1,7	1,6	1,8	1,6	1,5	1,3	1,4	1,4	1,3	1,2	1,2	0,9	44
46	-	-	-	-	1,6	1,7	1,7	1,6	1,4	1,5	1,5	1,4	1	1,1	1,2	1,2	0,9	1,1	0,9	46
48	-	-	-	-	1,4	1,5	1,5	1,5	1,1	1,2	1,3	1,2	0,8	0,9	0,9	1	-	0,8	0,8	48
50	-	-	-	-	-	-	-	-	0,9	1	1	-	-	-	-	-	-	-	-	50

Élément n° 1	92/0	92/0	92/46	92	100
Élément n° 2	92/46	92/92	92/92	92	100
Élément n° 3	92/92	92/92	92/92	92	100
Élément n° 4	46/92	46/92	92/92	92	100
Élément n° 5	0/92	46/92	46/92	92	100



## Forces de levage avec rallonge de flèche

EN TONNE



PORTÉE EN MÈTRE	37,7 + 19				41,4 + 19				45,1 + 19				48,8 + 19			52 + 19		m		
	0°	15°	30°	45°	0°	15°	30°	45°	0°	15°	30°	45°	0°	15°	30°	0°	15°			
9	4,2	-	-	-	-	-	-	-	-	-	-	-	-	-	-	-	-	-	9	
10	4,2	-	-	-	3,9	-	-	-	-	-	-	-	-	-	-	-	-	-	-	10
12	4,1	-	-	-	3,9	-	-	-	3,4	-	-	-	3	-	-	-	-	-	-	12
14	4	-	-	-	3,8	-	-	-	3,3	-	-	-	3	-	-	-	2,6	-	-	14
16	3,9	3,3	-	-	3,7	3,2	-	-	3,3	-	-	-	2,9	-	-	-	2,5	-	-	16
18	3,8	3,2	-	-	3,7	3,1	-	-	3,2	2,8	-	-	2,8	2,3	-	-	2,5	1,8	-	18
20	3,7	3,1	2,7	-	3,6	3	2,4	-	3,2	2,7	-	-	2,8	2,2	-	-	2,4	1,7	-	20
22	3,6	3,1	2,6	2	3,5	3	2,3	-	3,1	2,6	1,8	-	2,7	2,1	1,5	-	2,4	1,6	-	22
24	3,5	3	2,5	1,9	3,4	2,9	2,2	1,6	3	2,5	1,7	-	2,7	2	1,5	-	2,3	1,6	-	24
26	3,4	2,9	2,3	1,8	3,3	2,8	2	1,5	3	2,4	1,6	-	2,6	1,9	1,4	-	2,2	1,5	-	26
28	3,3	2,9	2,2	1,7	3,2	2,7	2	1,5	2,9	2,3	1,6	-	2,5	1,8	1,3	-	2,1	1,4	-	28
30	3,2	2,8	2,1	1,7	3,1	2,6	1,9	1,4	2,9	2,2	1,5	1,1	2,4	1,7	1,3	-	2	1,4	-	30
32	3,1	2,7	2	1,6	3	2,4	1,8	1,3	2,8	2,1	1,4	1,1	2,3	1,7	1,2	-	1,9	1,3	-	32
34	2,9	2,5	2	1,5	3	2,3	1,7	1,2	2,7	1,9	1,4	1,1	2,2	1,6	1,1	-	1,8	1,3	-	34
36	2,5	2,4	1,9	1,5	2,6	2,2	1,6	1,1	2,5	1,8	1,3	1	2,1	1,6	1,1	-	1,7	1,2	-	36
38	2,2	2,3	1,8	1,4	2,3	2,1	1,5	1,1	2,3	1,7	1,3	1	2	1,5	1	-	1,6	1,1	-	38
40	1,9	2,2	1,7	1,3	2	2	1,5	1	2	1,6	1,2	0,9	1,9	1,4	1	-	1,5	1,1	-	40
42	1,7	1,9	1,7	1,3	1,7	1,9	1,4	1	1,8	1,5	1,2	0,9	1,7	1,3	1	-	1,4	1	-	42
44	1,6	1,6	1,6	1,2	1,6	1,7	1,3	1	1,7	1,4	1,1	0,9	1,5	1,3	0,9	-	1,4	0,9	-	44
46	1,5	1,3	1,4	1,1	1,6	1,4	1,2	0,9	1,6	1,4	1,1	0,8	1,2	1,2	0,9	-	1,1	0,8	-	46
48	1,4	1,2	1,1	1	1,5	1,2	1,1	0,9	1,4	1,2	1	0,8	1	1,1	0,8	-	0,9	-	-	48
50	1,4	1,2	1	-	1,4	1,2	1,1	0,9	1,2	1,2	1	-	0,8	1	-	-	-	-	-	50
52	1,3	1,1	0,9	-	1,2	1,2	1	-	1	1,1	0,8	-	-	-	0,8	-	-	-	-	52
54	-	-	-	-	1	1,1	1	-	0,8	0,9	0,8	-	-	-	-	-	-	-	-	54
56	-	-	-	-	0,9	0,9	-	-	-	-	-	-	-	-	-	-	-	-	-	56

Éléments de flèche : idem tableau supérieur.

