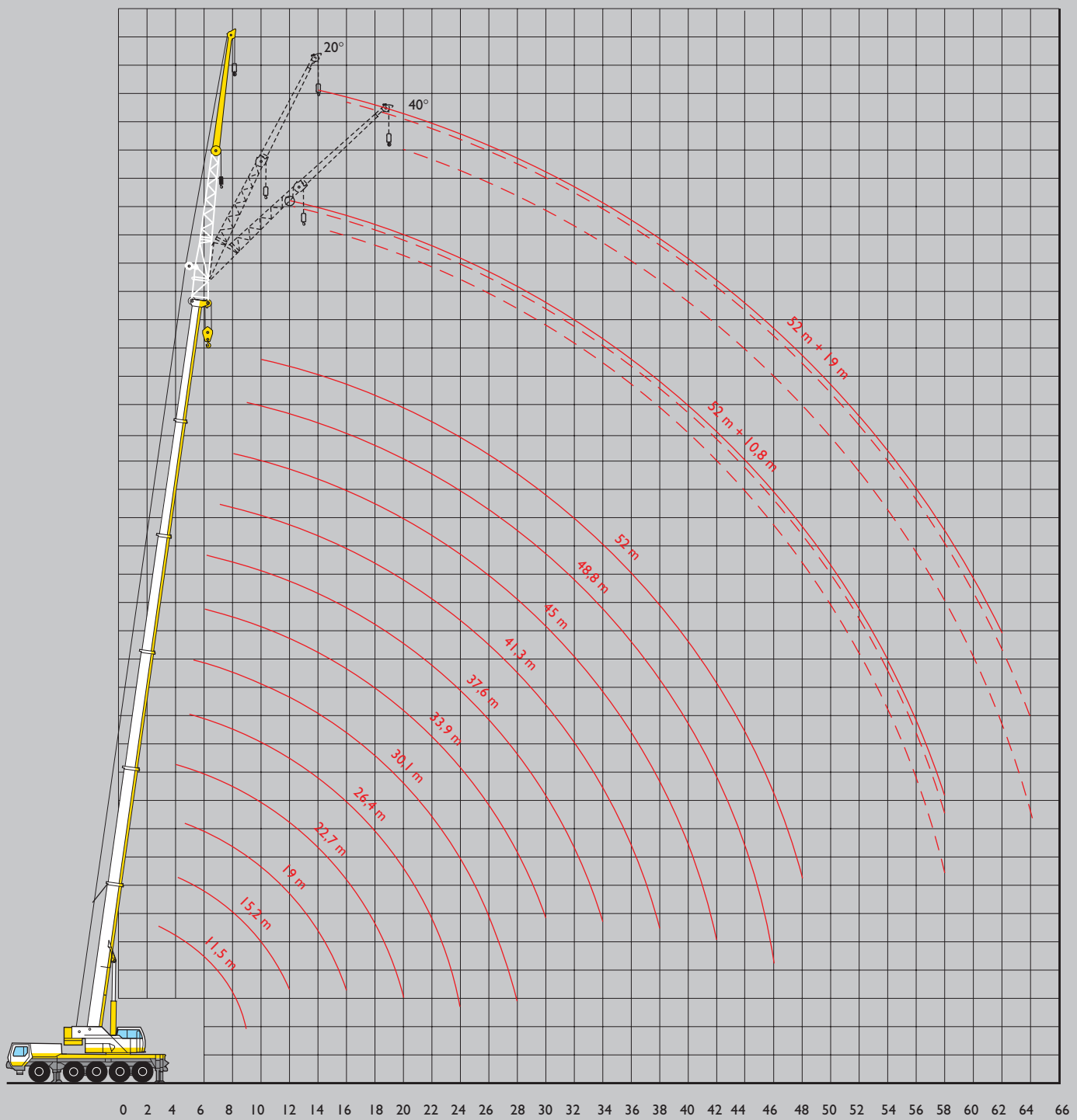
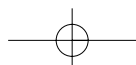


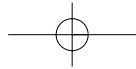
# LIEBHERR LTM 1100-2

## Flèche de base



76  
74  
72  
70  
68  
66  
64  
62  
60  
58  
56  
54  
52  
50  
48  
46  
44  
42  
40  
38  
36  
34  
32  
30  
28  
26  
24  
22  
20  
18  
16  
14  
12  
10  
8  
6  
4  
2  
0





# LIEBHERR LTM 1100-2



## Forces de levage sur flèche

EN TONNE



		11,5*	11,5	15,2	19	22,7	26,4	30,1	33,9	37,6	41,3	45	48,8	52	m
3	3	95	83	-	-	-	-	-	-	-	-	-	-	-	3
3,5	3,5	86	80	68	64	-	-	-	-	-	-	-	-	-	3,5
4	4	78	73	68	64	61	-	-	-	-	-	-	-	-	4
4,5	4,5	71	67	67	63	59	51	-	-	-	-	-	-	-	4,5
5	5	65	62	61	61	57	49,5	42	-	-	-	-	-	-	5
6	6	55	53	53	53	52	46,5	39	33	28	-	-	-	-	6
7	7	47	46	46	46	45,5	43,5	37	31	26,6	22,3	-	-	-	7
8	8	41	39,5	40	39,5	39	39,5	35	29,2	25,3	21,4	18,9	-	-	8
9	9	36	34,5	35	34,5	35	34,5	33,5	27,6	23,9	20,4	18	14,5	-	9
10	10	-	-	31	30,5	31,5	31,5	31	26,1	22,7	19,5	17,3	14	11,4	10
12	12	-	-	24,9	25,3	25,3	25,1	24,7	23,1	20,5	17,8	16	13,2	10,7	12
14	14	-	-	-	20,8	20,8	20,6	20,2	19,9	18,3	16,3	14,9	12,6	10,1	14
16	16	-	-	-	17,4	17,3	17,1	16,7	16,8	16,2	14,7	13,8	12	9,6	16
18	18	-	-	-	-	14,7	14,5	14,2	14,4	14	13,3	12,5	11,2	9,1	18
20	20	-	-	-	-	12,6	12,4	12,7	12,3	11,9	11,6	11,4	10,4	8,6	20
22	22	-	-	-	-	-	10,7	11,1	10,7	10,2	10,3	10,1	9,6	8,1	22
24	24	-	-	-	-	-	9,5	9,7	9,5	9,4	9,1	8,8	8,9	7,6	24
26	26	-	-	-	-	-	-	8,5	8,4	8,2	8,2	8,1	7,8	7,1	26
28	28	-	-	-	-	-	-	7,6	7,7	7,3	7,3	7,2	6,8	6,6	28
30	30	-	-	-	-	-	-	-	6,9	6,7	6,4	6,4	5,7	5,7	30
32	32	-	-	-	-	-	-	-	-	6,1	5,6	5,5	5,1	5,1	32
34	34	-	-	-	-	-	-	-	-	-	5,4	4,9	4,6	4,6	34
36	36	-	-	-	-	-	-	-	-	-	-	4,7	4,5	4,1	36
38	38	-	-	-	-	-	-	-	-	-	-	-	4,3	4,1	38
40	40	-	-	-	-	-	-	-	-	-	-	-	-	3,7	40
42	42	-	-	-	-	-	-	-	-	-	-	-	-	3,4	42
44	44	-	-	-	-	-	-	-	-	-	-	-	-	3,1	44
46	46	-	-	-	-	-	-	-	-	-	-	-	-	2,8	46
48	48	-	-	-	-	-	-	-	-	-	-	-	-	2,5	48

Élément n° 1	0	0	0/0/0	46/0/0	92/46/0	46/46/0	46/0/0	92/46/46	92/46/46	92/46/46	92/46/46	92/46	92	100
Élément n° 2	0	0	46/0/0	46/46/0	46/46/0	92/46/46	46/92/46	46/92/46	92/92/46	92/92/46	92/92/46	92/92	92	100
Élément n° 3	0	0	0/46/0	0/46/0	0/46/46	46/46/46	46/46/46	46/92/46	46/92/46	46/92/46	46/92/46	92/92	92	100
Élément n° 4	0	0	0/0/46	0/0/46	0/0/46	0/46/46	46/46/46	46/46/92	46/46/92	46/46/92	46/92/92	92/92	92	100
Élément n° 5	0	0	0/0/0	0/0/46	0/0/46	0/0/46	46/46/92	46/46/92	46/46/92	46/46/92	46/46/92	46/92	92	100



## Forces de levage sur flèche

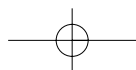
EN TONNE

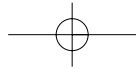


		11,5*	11,5	15,2	19	22,7	26,4	30,1	33,9	37,6	41,3	45	48,8	52	m
2,7	2,7	100	-	-	-	-	-	-	-	-	-	-	-	-	2,7
3	3	94	83	-	-	-	-	-	-	-	-	-	-	-	3
3,5	3,5	84	79	68	64	-	-	-	-	-	-	-	-	-	3,5
4	4	76	72	68	64	61	-	-	-	-	-	-	-	-	4
4,5	4,5	69	66	66	65	59	51	-	-	-	-	-	-	-	4,5
5	5	63	60	61	60	57	49,5	42	-	-	-	-	-	-	5
6	6	53	51	51	51	51	46,5	39	33	28	-	-	-	-	6
7	7	45	43	43,5	43	42,5	43	37	31	26,6	22,3	-	-	-	7
8	8	38,5	37	37,5	37	37,5	37,5	35	29,2	25,3	21,4	18,9	-	-	8
9	9	33,5	32	32,5	32	33	33	31,5	27,6	23,9	20,4	18	14,5	-	9
10	10	-	-	28,3	29	29	28,9	27,7	26,1	22,7	19,5	17,3	14	11,4	10
12	12	-	-	22,3	22,8	22,8	22,6	22,1	21,3	20,1	17,8	16	13,2	10,7	12
14	14	-	-	-	18,4	18,4	18,2	17,9	18,2	17,1	16,3	14,9	12,6	10,1	14
16	16	-	-	-	15,3	15,2	15	14,7	15	14,4	13,7	13,7	12	9,6	16
18	18	-	-	-	-	12,8	12,7	13	12,6	12,2	12,3	11,7	11,2	9,1	18
20	20	-	-	-	-	11	10,8	11,1	11	10,8	10,5	10,4	10,1	8,6	20
22	22	-	-	-	-	-	9,3	9,6	9,7	9,3	9,3	9,3	8,8	8,1	22
24	24	-	-	-	-	-	-	8,1	8,3	8,5	8,3	8,1	8	7,6	24
26	26	-	-	-	-	-	-	7,7	7,4	7,3	7,1	6,9	6,6	6,5	26
28	28	-	-	-	-	-	-	6,8	6,5	6,4	6,2	5,8	5,4	5,4	28
30	30	-	-	-	-	-	-	-	5,7	5,6	5,3	5,1	4,8	4,8	30
32	32	-	-	-	-	-	-	-	-	5	4,8	4,6	4,2	4,2	32
34	34	-	-	-	-	-	-	-	-	-	4,6	4,3	4,1	3,8	34
36	36	-	-	-	-	-	-	-	-	-	-	3,9	3,7	3,3	36
38	38	-	-	-	-	-	-	-	-	-	-	-	3,5	3,3	38
40	40	-	-	-	-	-	-	-	-	-	-	-	-	2,9	40
42	42	-	-	-	-	-	-	-	-	-	-	-	-	2,6	42
44	44	-	-	-	-	-	-	-	-	-	-	-	-	2,2	44
46	46	-	-	-	-	-	-	-	-	-	-	-	-	1,9	46
48	48	-	-	-	-	-	-	-	-	-	-	-	-	1,6	48

Élément n° 1	0	0	0/0/0	46/0/0	92/46/0	46/46/0	46/0/0	92/46/0	92/46/46	92/46/46	92/46/46	92/46	92	100
Élément n° 2	0	0	46/0/0	46/46/0	46/46/0	92/46/46	46/92/46	46/46/46	46/92/46	46/92/46	46/92/46	92/92	92	100
Élément n° 3	0	0	0/46/0	0/46/0	0/46/46	46/46/46	46/46/46	46/46/46	46/92/46	46/92/46	46/92/46	92/92	92	100
Élément n° 4	0	0	0/0/46	0/0/46	0/0/46	0/46/46	46/46/46	46/46/92	46/46/92	46/46/92	46/92/92	92/92	92	100
Élément n° 5	0	0	0/0/0	0/0/46	0/0/46	0/0/46	46/46/92	46/46/92	46/46/92	46/46/92	46/46/92	46/92	92	100

\* sur l'arrière.





# LIEBHERR LTM 1100-2



## Forces de levage sur flèche

EN TONNE



		11,5*	11,5	15,2	19	22,7	26,4	30,1	33,9	37,6	41,3	45	48,8	52	m
PORTÉE EN MÈTRE	3	91	83	-	-	-	-	-	-	-	-	-	-	-	3
	3,5	82	77	68	64	-	-	-	-	-	-	-	-	-	3,5
	4	73	70	68	64	61	-	-	-	-	-	-	-	-	4
	4,5	66	64	64	63	59	51	-	-	-	-	-	-	-	4,5
	5	59	57	57	57	55	49,5	42	-	-	-	-	-	-	5
	6	49	47	47,5	47	43,5	42,5	39	33	28	-	-	-	-	6
	7	41	38,5	39	38	37,5	35	33	30,5	26,6	22,3	-	-	-	7
	8	33,5	32	33	33,5	31,5	29,9	28,1	26,6	24,8	21,4	18,9	-	-	8
	9	27,3	27,2	28,2	28,6	27,2	25,8	24,3	23,5	22,2	20,4	18	14,5	-	9
	10	-	-	24	24,6	23,8	22,6	21,8	20,9	19,4	18,3	17,3	14	11,4	10
	12	-	-	17,8	18,3	18,4	17,7	17,5	16,8	15,8	15,1	14,2	13,2	10,7	12
	14	-	-	-	14,2	14,5	14,3	14,2	13,6	13,3	12,9	12,3	11,5	10,1	14
	16	-	-	-	11,4	11,9	11,4	11,7	11,3	10,7	10,7	10,3	9,5	9,3	16
	18	-	-	-	-	9,8	9,4	10	9,9	9,6	9,1	8,6	8	7,8	18
	20	-	-	-	-	8,3	8,3	8,4	8,3	8,2	7,7	7,3	6,7	6,6	20
	22	-	-	-	-	-	7,1	7,2	7,1	7	6,6	6,3	5,7	5,6	22
	24	-	-	-	-	-	6,1	6,2	6	5,8	5,5	5,3	4,8	4,7	24
	26	-	-	-	-	-	-	5,4	5,2	5	4,7	4,5	4	4	26
	28	-	-	-	-	-	-	4,8	4,6	4,4	4,1	3,8	3,4	3,4	28
	30	-	-	-	-	-	-	-	4	3,8	3,5	3,3	2,9	2,8	30
32	-	-	-	-	-	-	-	-	3,3	3	2,8	2,4	2,4	32	
34	-	-	-	-	-	-	-	-	2,9	2,6	2,4	2	2	34	
36	-	-	-	-	-	-	-	-	-	2,2	2	1,7	1,6	36	
38	-	-	-	-	-	-	-	-	-	1,9	1,7	1,3	1,3	38	
40	-	-	-	-	-	-	-	-	-	-	1,4	1	1	40	
42	-	-	-	-	-	-	-	-	-	-	1,1	-	-	42	

Élément n° 1	0	0	0/0/0	46/0/0	92/46/0	92/46/0	46/0/0	92/46/46	92/46/0	92/46/0	92/46	92	100
Élément n° 2	0	0	46/0/0	46/46/0	46/46/0	46/92/46	46/46/0	46/92/46	92/92/46	92/92/92	92/92	92	100
Élément n° 3	0	0	0/0/0	0/46/0	0/46/46	46/46/46	46/46/46	46/46/46	46/92/92	92/92/92	92/92	92	100
Élément n° 4	0	0	0/46/0	0/0/46	0/0/46	0/0/46	46/46/92	46/46/46	46/46/92	46/92/92	92/92	92	100
Élément n° 5	0	0	0/0/46	0/0/46	0/0/46	0/0/46	46/92/92	46/46/92	46/46/92	46/46/92	46/92	92	100



## Forces de levage sur flèche

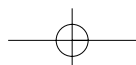
EN TONNE

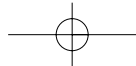


		11,5	15,2	19	22,7	26,4	30,1	33,9	37,6	41,3	45	48,8	52	m
PORTÉE EN MÈTRE	3	83	-	-	-	-	-	-	-	-	-	-	-	3
	3,5	77	68	64	-	-	-	-	-	-	-	-	-	3,5
	4	69	68	64	61	-	-	-	-	-	-	-	-	4
	4,5	62	62	62	57	51	-	-	-	-	-	-	-	4,5
	5	56	56	55	50	46	42	-	-	-	-	-	-	5
	6	45	45,5	42,5	41,5	37,5	36	33	28	-	-	-	-	6
	7	37	37,5	36,5	34	32	30	28,3	26,3	22,3	-	-	-	7
	8	30,5	31,5	30,5	28,8	27,2	25,5	24,7	23	21,4	18,9	-	-	8
	9	24,8	26,1	26	24,7	23,4	22,9	21,3	19,8	18,9	18	14,5	-	9
	10	-	21,8	22,4	21,3	20,3	19,9	18,9	17,8	16,9	15,9	14	11,4	10
	12	-	15,9	16,5	16,5	15,7	15,5	14,8	14,5	13,9	13,3	12,4	10,7	12
	14	-	-	12,7	13,2	12,6	12,8	12,5	11,9	11,3	10,8	10	9,8	14
	16	-	-	10,1	10,5	10,4	10,8	10,4	9,9	9,4	8,9	8,2	8	16
	18	-	-	-	8,7	8,7	8,9	8,7	8,3	7,8	7,4	6,8	6,6	18
	20	-	-	-	7,3	7,3	7,4	7,3	7,1	6,6	6,3	5,7	5,5	20
	22	-	-	-	-	6,2	6,3	6	5,8	5,5	5,3	4,7	4,6	22
	24	-	-	-	-	5,3	5,4	5,2	5	4,7	4,4	3,9	3,9	24
	26	-	-	-	-	-	4,6	4,4	4,2	3,9	3,7	3,3	3,2	26
	28	-	-	-	-	-	4	3,8	3,7	3,4	3,1	2,7	2,6	28
	30	-	-	-	-	-	-	3,3	3,1	2,9	2,6	2,2	2,1	30
32	-	-	-	-	-	-	-	2,7	2,4	2,2	1,8	1,7	32	
34	-	-	-	-	-	-	-	2,3	2	1,8	1,4	1,3	34	
36	-	-	-	-	-	-	-	-	1,7	1,5	1	1	36	
38	-	-	-	-	-	-	-	-	1,3	1,1	-	-	38	

Élément n° 1	0	0/0/0	46/0/0	92/0/0	46/0/0	46/0/0	92/46/0	92/0/0	92/46/0	92/46	92	100
Élément n° 2	0	46/0/0	46/0/0	46/0/0	92/0/0	46/46/0	46/46/0	92/92/46	92/92/92	92/92	92	100
Élément n° 3	0	0/0/0	0/0/0	0/46/0	46/92/0	46/46/46	46/46/92	46/92/92	92/92/92	92/92	92	100
Élément n° 4	0	0/46/0	0/46/0	0/46/46	0/46/92	46/46/92	46/46/92	46/92/92	46/92/92	92/92	92	100
Élément n° 5	0	0/0/46	0/46/92	0/46/92	0/46/92	46/92/92	46/92/92	46/46/92	46/46/92	46/92	92	100

\* sur l'arrière.





# LIEBHERR LTM 1100-2



## Forces de levage avec rallonge de flèche

EN TONNE



10,8m

PORTÉE EN MÈTRE	11,5			37,6			41,3			45			48,8			52			m
	0°	20°	40°	0°	20°	40°	0°	20°	40°	0°	20°	40°	0°	20°	40°	0°	20°	40°	
3	17,5	-	-	-	-	-	-	-	-	-	-	-	-	-	-	-	-	-	3
3,5	17,3	-	-	-	-	-	-	-	-	-	-	-	-	-	-	-	-	-	3,5
4	17	-	-	-	-	-	-	-	-	-	-	-	-	-	-	-	-	-	4
4,5	16,8	-	-	-	-	-	-	-	-	-	-	-	-	-	-	-	-	-	4,5
5	16,5	-	-	-	-	-	-	-	-	-	-	-	-	-	-	-	-	-	5
6	15,2	14,3	-	-	-	-	-	-	-	-	-	-	-	-	-	-	-	-	6
7	14	13,7	-	-	-	-	-	-	-	-	-	-	-	-	-	-	-	-	7
8	12,7	13,2	-	14,1	-	-	-	-	-	-	-	-	-	-	-	-	-	-	8
9	11,9	12,2	11	13,7	-	-	12,6	-	-	-	-	-	-	-	-	-	-	-	9
10	11,1	11,3	10,1	13,3	-	-	12,4	-	-	10	-	-	-	-	-	-	-	-	10
12	9,4	9,9	8,9	12,7	11,3	-	12	-	-	9,5	-	-	7,7	-	-	6,3	-	-	12
14	8,5	8,4	7,7	12,2	10,8	-	11,6	10,4	-	9,1	8,6	-	7,4	-	-	6	-	-	14
16	7,5	7,7	7	11,3	10,1	8,6	11	9,9	8,7	8,7	8,2	-	7,1	6,7	-	5,7	5,4	-	16
18	6,6	6,9	6,6	10,4	9,5	8,3	10,2	9,4	8,3	8,2	7,8	7,5	6,7	6,4	6,2	5,3	5,1	5,1	18
20	-	-	-	9,6	8,9	7,9	9,4	8,9	7,9	7,8	7,3	7,1	6,3	6	5,9	5,1	4,9	4,8	20
22	-	-	-	8,8	8,4	7,6	8,8	8,5	7,6	7,4	7	6,8	6	5,7	5,6	4,8	4,6	4,6	22
24	-	-	-	8	7,9	7,2	8,1	8	7,3	7,1	6,6	6,4	5,7	5,5	5,4	4,6	4,4	4,4	24
26	-	-	-	7,3	7,3	6,7	7,3	7,5	7	6,7	6,3	6,1	5,4	5,2	5,2	4,4	4,2	4,2	26
28	-	-	-	6,5	6,6	6,4	6,3	6,7	6,8	6,2	6	5,9	5,2	5	5	4,2	4	4	28
30	-	-	-	5,6	6	5,8	5,6	5,7	5,7	5,2	5,6	5,7	5	4,8	4,8	4	3,8	3,8	30
32	-	-	-	4,9	5,3	5,3	5	5,3	5,4	4,8	4,9	5,1	4,8	4,6	4,6	3,8	3,7	3,7	32
34	-	-	-	4,5	4,7	4,8	4,5	4,7	4,9	4,5	4,4	4,6	4,2	4,5	4,5	3,6	3,5	3,5	34
36	-	-	-	4,1	4,2	4,3	4,1	4,3	4,4	4,1	4,3	4,3	3,8	4	4,2	3,5	3,4	3,4	36
38	-	-	-	-	3,8	3,9	3,9	3,9	4	3,7	3,9	4	3,4	3,6	3,7	3,3	3,3	3,3	38
40	-	-	-	-	3,6	3,7	3,6	3,7	3,8	3,4	3,5	3,6	3	3,2	3,4	3	3,2	3,2	40
42	-	-	-	-	3,5	3,5	3,3	3,4	3,5	3,1	3,2	3,3	2,7	2,9	3	2,7	2,8	2,9	42
44	-	-	-	-	3,3	3,3	3	3,1	3,2	2,8	2,9	3	2,4	2,6	2,7	2,4	2,5	2,6	44
46	-	-	-	-	-	-	2,8	2,8	2,9	2,5	2,6	2,7	2,2	2,3	2,4	2,1	2,2	2,3	46
48	-	-	-	-	-	-	2,5	2,6	-	2,3	2,4	2,4	1,9	2,1	2,1	1,9	2	2,1	48
50	-	-	-	-	-	-	-	2,6	-	2,1	2,1	2,1	1,7	1,8	1,9	1,7	1,8	1,8	50
52	-	-	-	-	-	-	-	-	-	1,9	-	-	1,5	1,6	1,6	1,5	1,6	1,6	52
54	-	-	-	-	-	-	-	-	-	-	-	-	1,4	1,4	1,4	1,3	1,4	1,4	54
56	-	-	-	-	-	-	-	-	-	-	-	-	1,2	-	-	1,1	1,2	1,2	56
58	-	-	-	-	-	-	-	-	-	-	-	-	-	-	-	0,9	1	1	58

PORTÉE EN MÈTRE



## Forces de levage avec rallonge de flèche

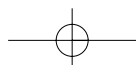
EN TONNE

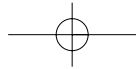


19m

PORTÉE EN MÈTRE	11,5			37,6			41,3			45			48,8			52			m
	0°	20°	40°	0°	20°	40°	0°	20°	40°	0°	20°	40°	0°	20°	40°	0°	20°	40°	
4,5	7,7	-	-	-	-	-	-	-	-	-	-	-	-	-	-	-	-	-	4,5
5	7,6	-	-	-	-	-	-	-	-	-	-	-	-	-	-	-	-	-	5
6	7,4	-	-	-	-	-	-	-	-	-	-	-	-	-	-	-	-	-	6
7	7,3	-	-	-	-	-	-	-	-	-	-	-	-	-	-	-	-	-	7
8	7,1	-	-	-	-	-	-	-	-	-	-	-	-	-	-	-	-	-	8
9	6,7	-	-	-	-	-	-	-	-	-	-	-	-	-	-	-	-	-	9
10	6,3	4,9	-	5,5	-	-	-	-	-	-	-	-	-	-	-	-	-	-	10
12	5,5	4,4	-	5,5	-	-	5,2	-	-	4,9	-	-	4,4	-	-	-	-	-	12
14	5	4,1	-	5,4	-	-	5,2	-	-	4,9	-	-	4,4	-	-	3,7	-	-	14
16	4,5	3,8	3,3	5,4	4,3	-	5,2	-	-	4,9	-	-	4,4	-	-	3,7	-	-	16
18	4,1	3,5	3,1	5,2	4,2	-	5,1	4,2	-	4,8	-	-	4,4	-	-	3,6	-	-	18
20	3,7	3,3	3	5	4	-	5	4,1	-	4,7	4	-	4,3	3,9	-	3,6	-	-	20
22	3,5	3,2	2,9	4,9	3,8	3,2	4,8	3,9	3,2	4,6	3,9	-	4,2	3,8	-	3,5	3,4	-	22
24	3,3	3	2,9	4,7	3,7	3,1	4,7	3,8	3,2	4,5	3,8	3,2	4,1	3,7	-	3,4	3,3	-	24
26	3,1	2,9	2,8	4,5	3,6	3,1	4,6	3,6	3,1	4,4	3,6	3,1	4	3,6	3,1	3,2	3,2	3,1	26
28	2,9	-	-	4,3	3,5	3	4,4	3,5	3,1	4,4	3,5	3,1	3,8	3,5	3,1	3,1	3	3,1	28
30	-	-	-	4,1	3,4	3	4,2	3,4	3	4,2	3,4	3	3,7	3,5	3,1	3	2,9	2,9	30
32	-	-	-	4	3,3	3	4,1	3,3	3	4,1	3,3	3	3,6	3,4	3	2,9	2,8	2,8	32
34	-	-	-	3,8	3,3	3	3,9	3,3	3	4	3,3	3	3,5	3,3	3	2,8	2,7	2,7	34
36	-	-	-	3,7	3,2	2,9	3,8	3,2	3	3,8	3,2	3	3,4	3,3	3	2,7	2,6	2,6	36
38	-	-	-	3,5	3,1	2,9	3,6	3,2	3	3,6	3,2	3	3,3	3,2	3	2,6	2,5	2,5	38
40	-	-	-	3,3	3,1	2,8	3,5	3,1	3	3,2	3,1	3	3,1	3,1	3	2,5	2,4	2,4	40
42	-	-	-	3,1	3	2,7	3,2	3,1	3	3	2,9	3	2,9	3	3	2,4	2,3	2,4	42
44	-	-	-	2,9	2,9	2,6	2,9	3,1	3	3	2,8	3	2,6	2,9	3	2,3	2,3	2,3	44
46	-	-	-	2,6	2,7	2,5	2,8	2,9	3	2,7	2,7	2,8	2,4	2,7	2,9	2,2	2,2	2,2	46
48	-	-	-	2,4	2,5	2,4	2,7	2,7	2,8	2,5	2,4	2,8	2,1	2,4	2,6	2,1	2,1	2,2	48
50	-	-	-	2,2	2,4	2,3	2,5	2,6	2,7	2,2	2,2	2,5	1,9	2,1	2,3	1,8	2,1	2,1	50
52	-	-	-	2	2,2	-	2,3	2,4	2,4	2	2	2,3	1,7	1,9	2	1,6	1,9	2	52
54	-	-	-	-	-	-	2,1	2,2	2,2	1,8	1,8	2	1,5	1,7	1,8	1,4	1,6	1,8	54
56	-	-	-	-	-	-	1,9	2	-	1,7	1,6	1,8	1,4	1,5	1,6	1,3	1,5	1,6	56
58	-	-	-	-	-	-	-	-	-	1,5	-	1,6	1,2	1,3	1,4	1,1	1,3	1,4	58
60	-	-	-	-	-	-	-	-	-	1,4	-	-	1,1	1,2	1,2	1	1,1	1,2	60
62	-	-	-	-	-	-	-	-	-	-	-	-	0,9	1	1	0,8	0,9	1	62
64	-	-	-	-	-	-	-	-	-	-	-	-	-	-	-	0,8	0,8	0,8	64

PORTÉE EN MÈTRE





# LIEBHERR LTM 1100-2



## Forces de levage avec rallonge de flèche

EN TONNE



PORTÉE EN MÈTRE	11,5			37,6			41,3			45			48,8			52			m
	0°	20°	40°	0°	20°	40°	0°	20°	40°	0°	20°	40°	0°	20°	40°	0°	20°	40°	
3	17,5	-	-	-	-	-	-	-	-	-	-	-	-	-	-	-	-	-	3
3,5	17,3	-	-	-	-	-	-	-	-	-	-	-	-	-	-	-	-	-	3,5
4	17	-	-	-	-	-	-	-	-	-	-	-	-	-	-	-	-	-	4
4,5	16,8	-	-	-	-	-	-	-	-	-	-	-	-	-	-	-	-	-	4,5
5	16,5	-	-	-	-	-	-	-	-	-	-	-	-	-	-	-	-	-	5
6	15,2	14,3	-	-	-	-	-	-	-	-	-	-	-	-	-	-	-	-	6
7	14	13,7	-	-	-	-	-	-	-	-	-	-	-	-	-	-	-	-	7
8	12,7	13,2	-	14,1	-	-	-	-	-	-	-	-	-	-	-	-	-	-	8
9	11,9	12,2	11	13,7	-	-	12,6	-	-	-	-	-	-	-	-	-	-	-	9
10	11,1	11,3	10,1	13,3	-	-	12,4	-	-	10	-	-	-	-	-	-	-	-	10
12	9,4	9,9	8,9	12,7	11,3	-	12	-	-	9,5	-	-	7,7	-	-	6,3	-	-	12
14	8,5	8,4	7,7	12,2	10,8	-	11,6	10,4	-	9,1	8,6	-	7,4	-	-	6	-	-	14
16	7,5	7,7	7	11,3	10,1	8,6	11	9,9	8,7	8,7	8,2	-	7,1	6,7	-	5,7	5,4	-	16
18	6,6	6,9	6,6	10,4	9,5	8,3	10,2	9,4	8,3	8,2	7,8	7,5	6,7	6,4	6,2	5,3	5,1	5,1	18
20	-	-	-	9,6	8,9	7,9	9,4	8,9	7,9	7,8	7,3	7,1	6,3	6	5,9	5,1	4,9	4,8	20
22	-	-	-	8,8	8,4	7,6	8,1	8,5	7,6	7,4	7	6,8	6	5,7	5,6	4,8	4,6	4,6	22
24	-	-	-	7,5	7,9	7,2	7,2	7,6	7,3	7	6,6	6,4	5,7	5,5	5,4	4,6	4,4	4,4	24
26	-	-	-	6,5	6,8	6,7	6,5	6,5	6,8	5,6	6,3	6,1	5,4	5,2	5,2	4,4	4,2	4,2	26
28	-	-	-	5,3	5,6	6,2	5,3	5,6	5,9	5,3	5,3	5,5	5	5	5	4,2	4	4	28
30	-	-	-	4,8	5	5,2	4,9	5	5,2	4,8	4,8	4,9	4,4	4,7	4,8	4	3,8	3,8	30
32	-	-	-	4,5	4,4	4,6	4,5	4,6	4,6	4,3	4,5	4,6	3,9	4,2	4,4	3,8	3,7	3,7	32
34	-	-	-	4,2	4,2	4,2	4	4,2	4,3	3,8	4	4,2	3,4	3,7	3,9	3,4	3,5	3,5	34
36	-	-	-	3,9	4	4,1	3,6	3,8	3,9	3,4	3,6	3,7	3	3,3	3,4	3	3,2	3,4	36
38	-	-	-	3,6	3,7	3,8	3,3	3,4	3,5	3	3,2	3,3	2,7	2,9	3	2,6	2,8	3	38
40	-	-	-	3,2	3,3	3,4	2,9	3,1	3,2	2,7	2,9	3	2,4	2,5	2,7	2,2	2,5	2,6	40
42	-	-	-	2,9	3	3,1	2,6	2,8	2,8	2,4	2,5	2,6	2	2,2	2,3	1,9	2,1	2,3	42
44	-	-	-	2,6	2,7	2,7	2,3	2,4	2,5	2	2,2	2,3	1,7	1,9	2	1,6	1,8	2	44
46	-	-	-	-	-	-	2	2,1	2,1	1,8	1,9	1,9	1,4	1,6	1,7	1,3	1,5	1,6	46
48	-	-	-	-	-	-	1,8	1,8	-	1,5	1,6	1,6	1,1	1,3	1,4	1,1	1,2	1,3	48
50	-	-	-	-	-	-	-	-	-	1,3	1,3	1,4	0,9	-	1,1	0,8	1	1,1	50
52	-	-	-	-	-	-	-	-	-	1,1	-	-	-	0,8	0,8	-	-	0,8	52

Elément n° 1	0	46/0	92/46/0	92/46	92	100
Elément n° 2	0	92/46	92/92/92	92/92	92	100
Elément n° 3	0	92/92	92/92/92	92/92	92	100
Elément n° 4	0	46/92	46/92/92	92/92	92	100
Elément n° 5	0	46/92	46/46/92	46/92	92	100



## Forces de levage avec rallonge de flèche

EN TONNE



PORTÉE EN MÈTRE	11,5			37,6			41,3			45			48,8			52			m
	0°	20°	40°	0°	20°	40°	0°	20°	40°	0°	20°	40°	0°	20°	40°	0°	20°	40°	
4,5	7,7	-	-	-	-	-	-	-	-	-	-	-	-	-	-	-	-	-	4,5
5	7,6	-	-	-	-	-	-	-	-	-	-	-	-	-	-	-	-	-	5
6	7,4	-	-	-	-	-	-	-	-	-	-	-	-	-	-	-	-	-	6
7	7,3	-	-	-	-	-	-	-	-	-	-	-	-	-	-	-	-	-	7
8	7,1	-	-	-	-	-	-	-	-	-	-	-	-	-	-	-	-	-	8
9	6,7	-	-	-	-	-	-	-	-	-	-	-	-	-	-	-	-	-	9
10	6,3	4,9	-	5,5	-	-	-	-	-	-	-	-	-	-	-	-	-	-	10
12	5,5	4,4	-	5,5	-	-	5,2	-	-	4,9	-	-	4,4	-	-	-	-	-	12
14	5	4,1	-	5,4	-	-	5,2	-	-	4,9	-	-	4,4	-	-	3,7	-	-	14
16	4,5	3,8	3,3	5,4	4,3	-	5,2	-	-	4,9	-	-	4,4	-	-	3,7	-	-	16
18	4,1	3,5	3,1	5,2	4,2	-	5,1	4,2	-	4,8	-	-	4,4	-	-	3,6	-	-	18
20	3,7	3,3	3	5	4	-	5	4,1	-	4,7	4	-	4,3	3,9	-	3,6	-	-	20
22	3,5	3,2	2,9	4,9	3,8	3,2	4,8	3,9	3,2	4,6	3,9	-	4,2	3,8	-	3,5	3,4	-	22
24	3,3	3	2,9	4,7	3,7	3,1	4,7	3,8	3,2	4,5	3,8	3,2	4,1	3,7	-	3,4	3,3	-	24
26	3,1	2,9	2,8	4,5	3,6	3,1	4,6	3,6	3,1	4,4	3,6	3,1	4	3,6	3,1	3,2	3,2	3,1	26
28	2,9	-	-	4,3	3,5	3	4,4	3,5	3,1	4,4	3,6	3,1	3,8	3,5	3,1	3,1	3	3,1	28
30	-	-	-	4,1	3,4	3	4,2	3,4	3	4,2	3,5	3	3,7	3,5	3,1	3	2,9	2,9	30
32	-	-	-	4	3,3	3	4,1	3,3	3	4,1	3,4	3	3,6	3,4	3	2,9	2,8	2,8	32
34	-	-	-	3,8	3,3	2,9	3,9	3,3	3	3,6	3,3	3	3,5	3,3	3	2,8	2,7	2,7	34
36	-	-	-	3,6	3,2	2,9	3,5	3,2	3	3,4	3,3	3	3,3	3,3	3	2,7	2,6	2,6	36
38	-	-	-	3,2	3,1	2,9	3,2	3,2	3	3,2	3,2	3	2,9	3,2	3	2,6	2,5	2,5	38
40	-	-	-	3	3,1	2,8	3,1	3,1	3	2,9	3,1	3	2,6	2,9	3	2,5	2,4	2,4	40
42	-	-	-	2,9	2,9	2,7	2,8	2,9	3	2,6	2,9	3	2,3	2,6	2,9	2,2	2,3	2,4	42
44	-	-	-	2,8	2,8	2,6	2,6	2,8	2,9	2,3	2,6	2,8	2	2,3	2,5	1,9	2,2	2,3	44
46	-	-	-	2,6	2,7	2,5	2,3	2,5	2,7	2,1	2,3	2,5	1,7	2,1	2,3	1,6	2	2,2	46
48	-	-	-	2,3	2,5	2,4	2	2,3	2,4	1,8	2,1	2,2	1,5	1,8	2	1,3	1,7	1,9	48
50	-	-	-	2,1	2,2	2,3	1,8	2	2,1	1,6	1,8	1,9	1,2	1,5	1,7	1,1	1,4	1,7	50
52	-	-	-	1,9	2	-	1,6	1,7	1,8	1,3	1,5	1,7	1	1,3	1,4	0,9	1,2	1,4	52
54	-	-	-	-	-	-	1,4	1,5	1,5	1,1	1,3	1,4	0,8	1	1,1	-	1	1,1	54
56	-	-	-	-	-	-	1,2	1,3	-	0,9	1,1	1,1	-	0,8	0,9	-	-	0,9	56
58	-	-	-	-	-	-	-	-	-	-	0,9	0,9	-	-	-	-	-	-	58

Eléments de flèche : idem tableau supérieur.

